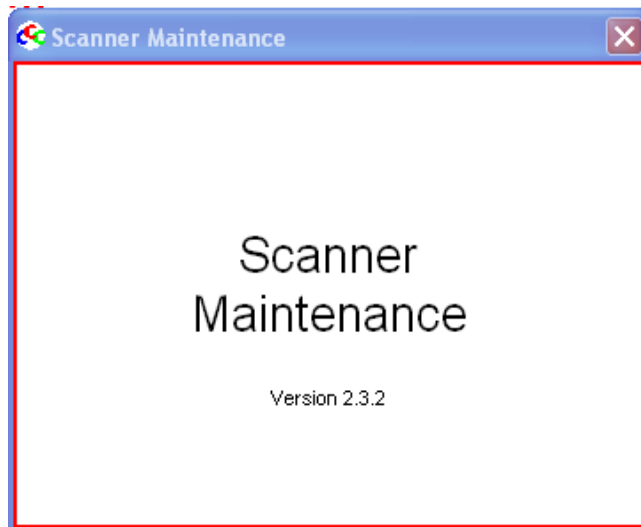


## Como calibrar e alinhar os Scanners Contex HAWK-EYE G36, CHAMELEON G600, COUGAR G600

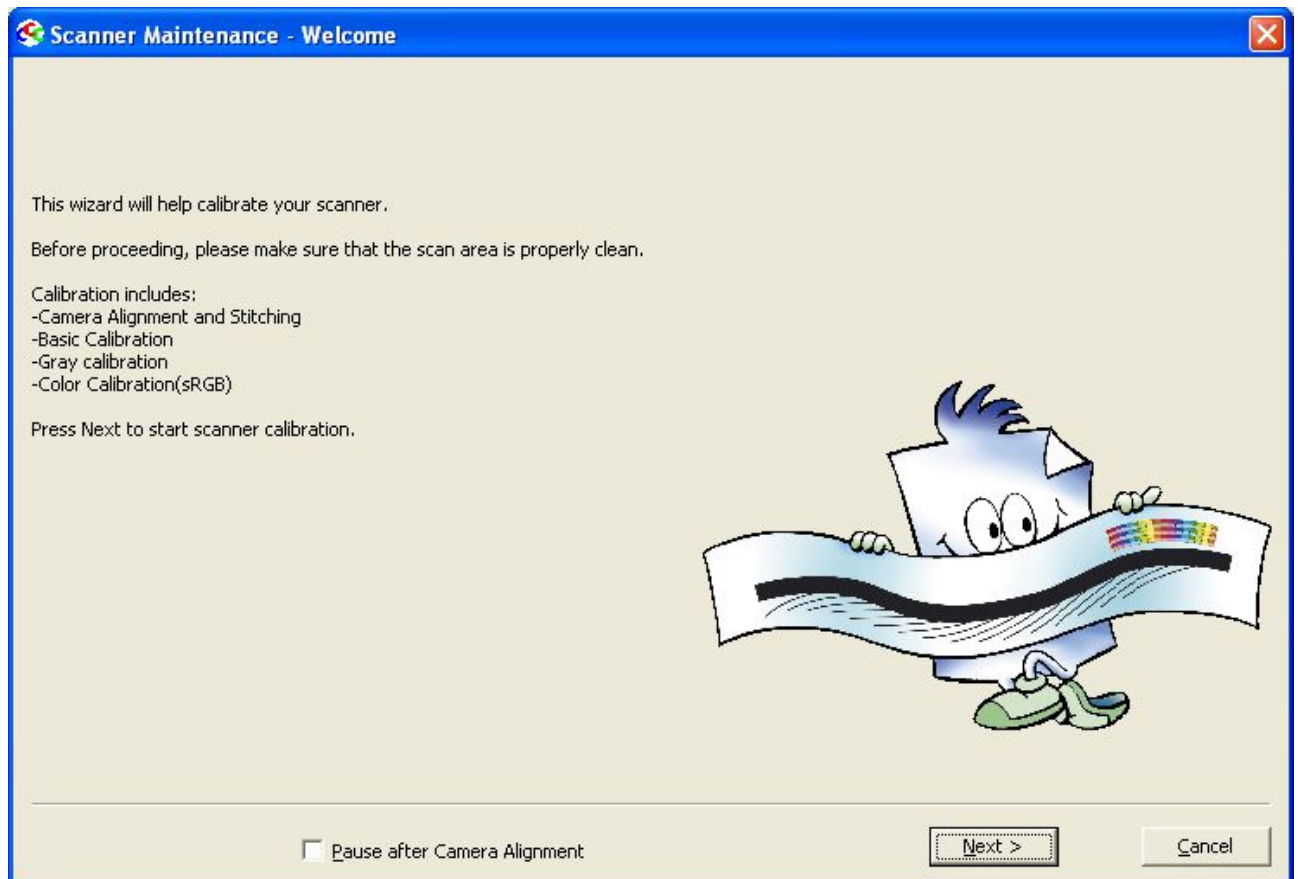
Para calibrar e alinhar o scanner é necessário ter instalado no computador o software, Scanner Maintenance, caso você não tenha ele instalado, [clique aqui](#) para efetuar o download.

Note que para efetuar este procedimento o scanner deve estar ligado obrigatoriamente a mais de 1 hora.

Abrir o software Scanner Maintenance.

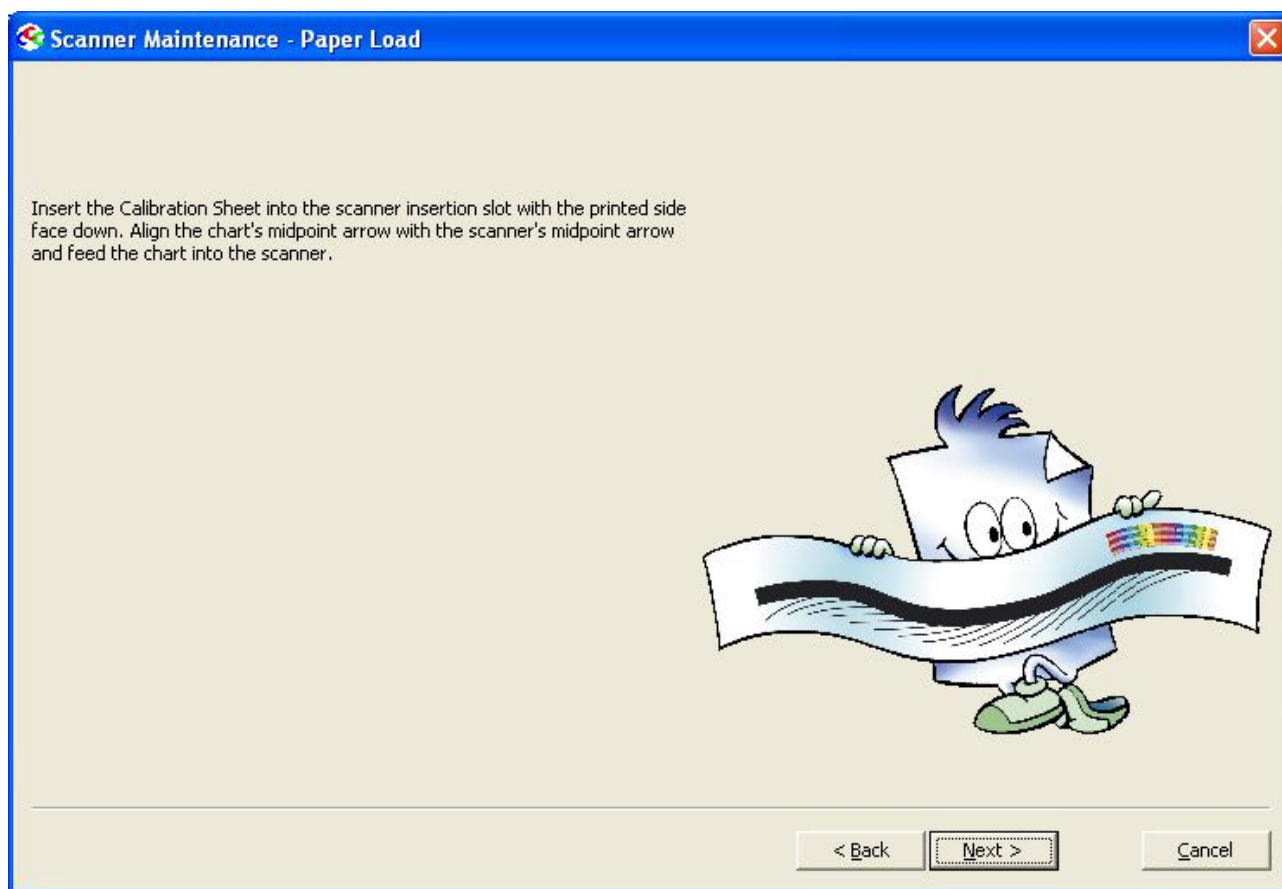


Na janela seguinte clique no botão **NEXT**



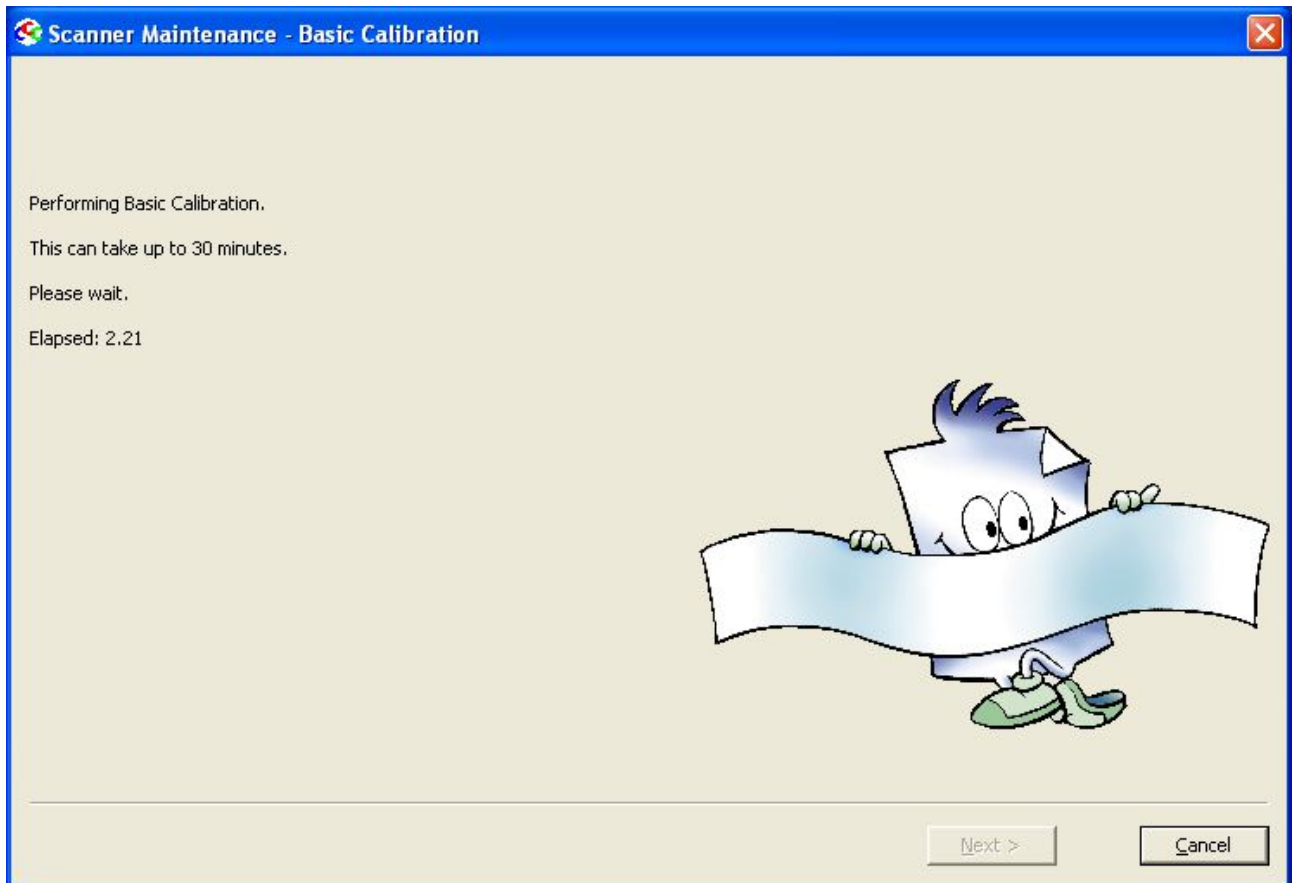
Neste momento deverá ser colocar a Folha de Calibração no Scanner. Fique atento para alinhar a seta central da Folha de Calibração com o ponto 0 ( zero ) do Scanner. Para guiá-lo utilize a fita métrica que se encontra na tampa do Scanner.

Após posicionar a folha clique no botão **NEXT**.



O Scanner iniciará as calibrações automaticamente. Este processo de calibração pode demorar até 1 hora dependendo do modelo do Scanner. Durante este período não será necessário a intervenção do operador. Aguarde o fim do processo de calibração.

Obs.: Durante este alinhamento a Folha de Calibração será movimentada varias vezes para frente e para trás, certifique-se de que nada esteja atrapalhando o movimento.



Ao final de todas as calibrações será aberta a tela com o resultado das calibrações, como abaixo. Verificar se o alinhamento esta aceitável e este procedimento não precisa ser efetuado novamente. Clique no Botão **Finish** para fechar o programa

