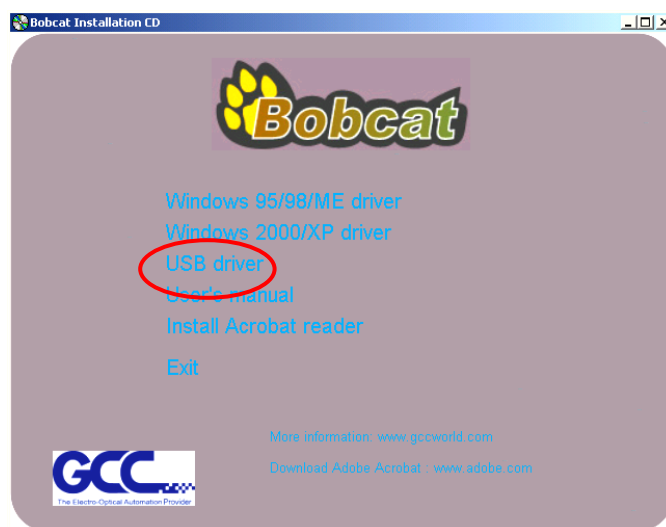


COMO INSTALAR A PORTA GCCUSB EM SEU COMPUTADOR

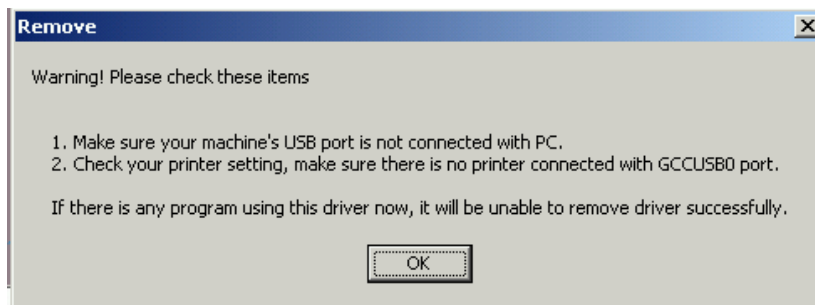
Esta instalação deve ser feita para utilização do Cabo USB que acompanha a cortadora de vinil. Para utilização dos outros cabos de comunicação, não é necessário a instalação desta porta.

Para instalação da porta primeiramente colocamos o CD de Instalação da plotter na Unidade de CD do computador. E logo em seguida clicamos no ícone **USBDRIVER**.

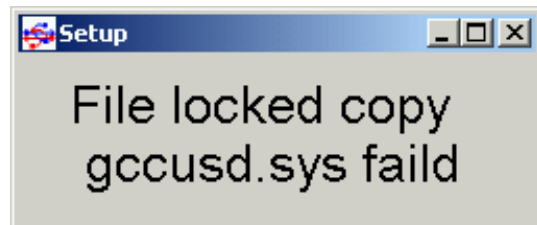


Assim começará um programa de instalação da porta GCCUSB. Sempre lembrar que o cabo USB não pode estar conectado na plotter e no computador no momento da instalação,

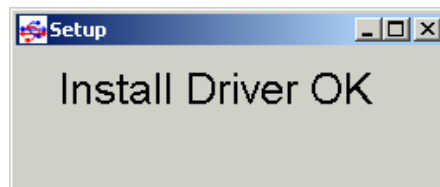
Durante a instalação irá aparecer a mensagem abaixo. Deve-se clicar em OK e continuar a instalação:



Caso isso aconteça irá aparecer as seguintes mensagens em seu computador.



Quando correta a instalação, no final irá aparecer rapidamente esta mensagem no seu computador:



Após esta mensagem já pode ir direto a começar a instalação de sua plotter pela porta USB, que encontrará a porta chamada GCCUSB.

OBS:

Caso esta por já exista em seu computador, no momento em que for fazer a instalação irá aparecer a seguinte mensagem em seu computador;

