

## INSTALAÇÃO DO SOFTWARE JOY CUT

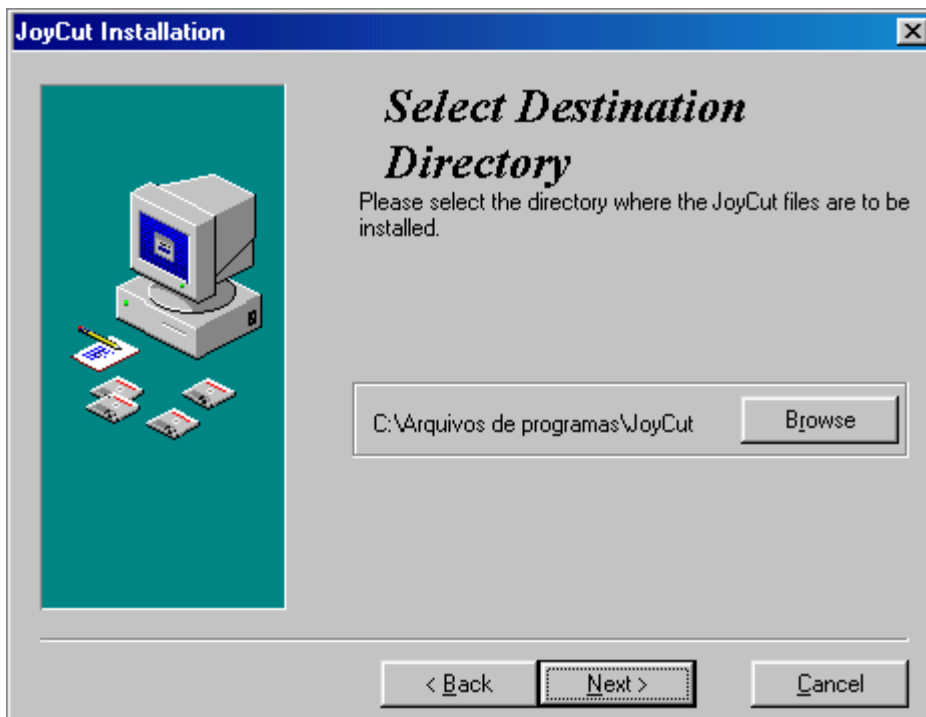
Para iniciarmos a instalação do software de recorte JoyCut por favor insira o Cd de instalação na sua unidade de cd-rom.

O autorun abrirá a seguinte janela:

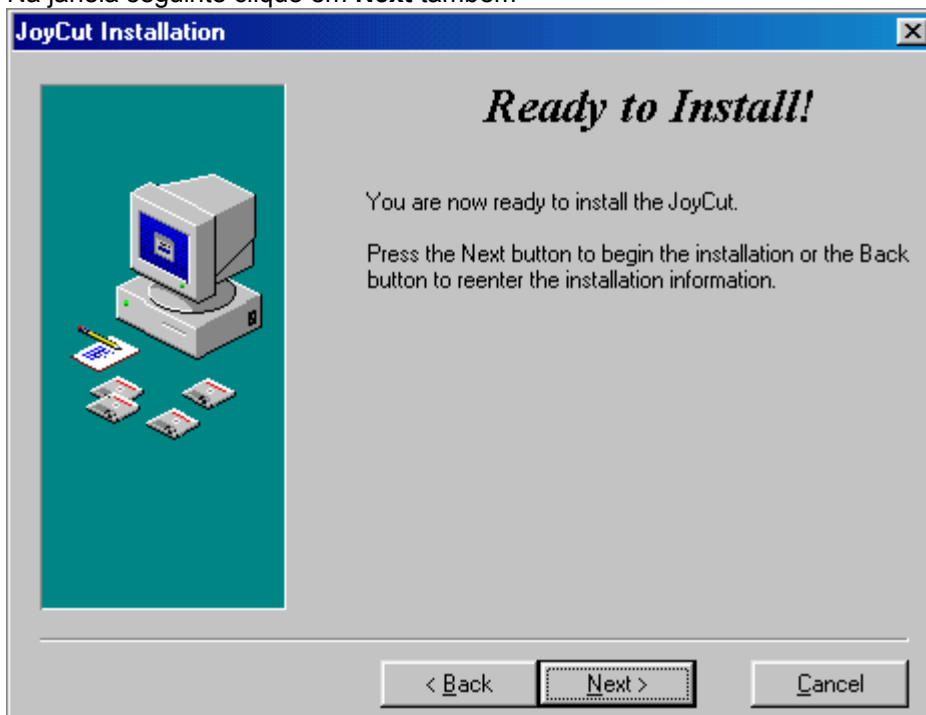


Nela, clique em **Install Joycut**  
A instalação do software irá começar.

Na janela abaixo clique no botão **Next**

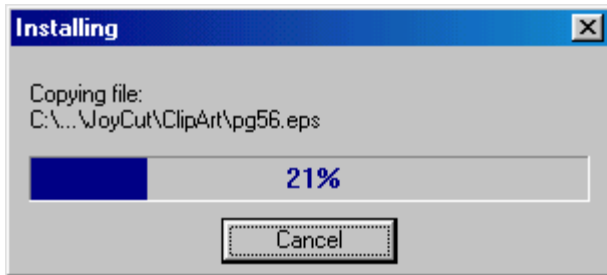


Na janela seguinte clique em **Next** também

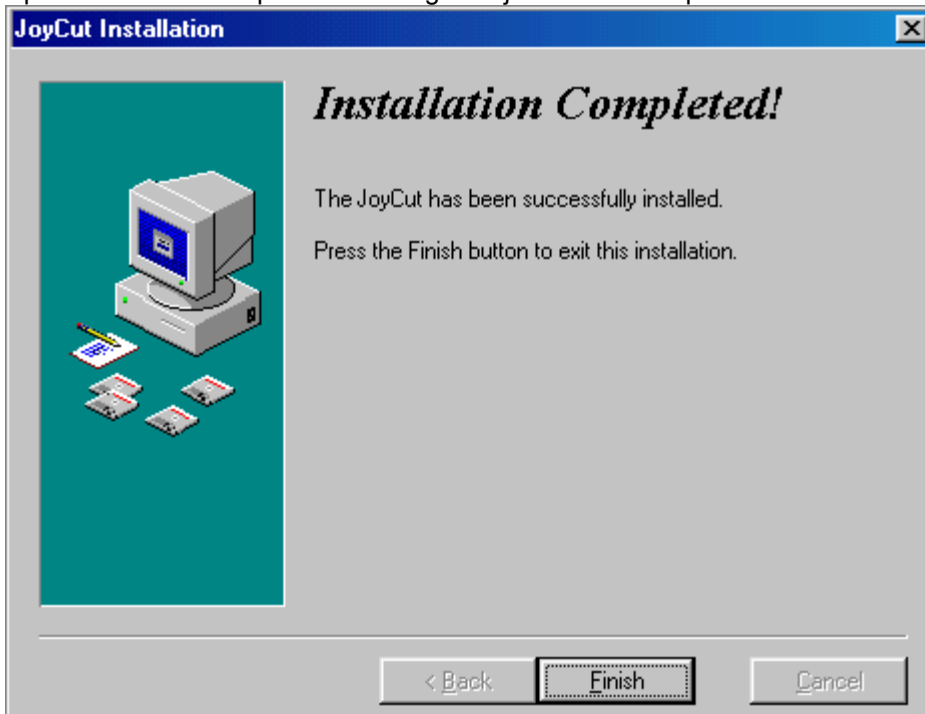


Começará então a cópia dos arquivos para instalação do software JoyCut

AKAD COMPUTAÇÃO GRÁFICA  
PROCEDIMENTOS



Após o término da cópia abrirá a seguinte janela. Nela clique no botão **Finish**



**O Software JoyCut está instalado no seu computador**