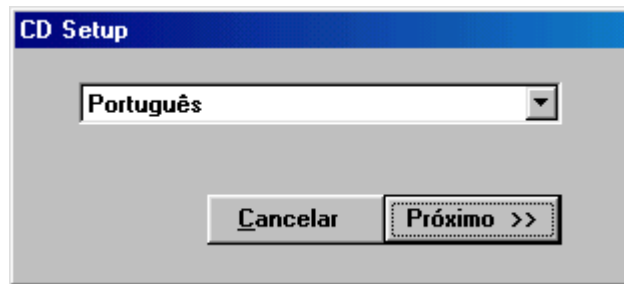
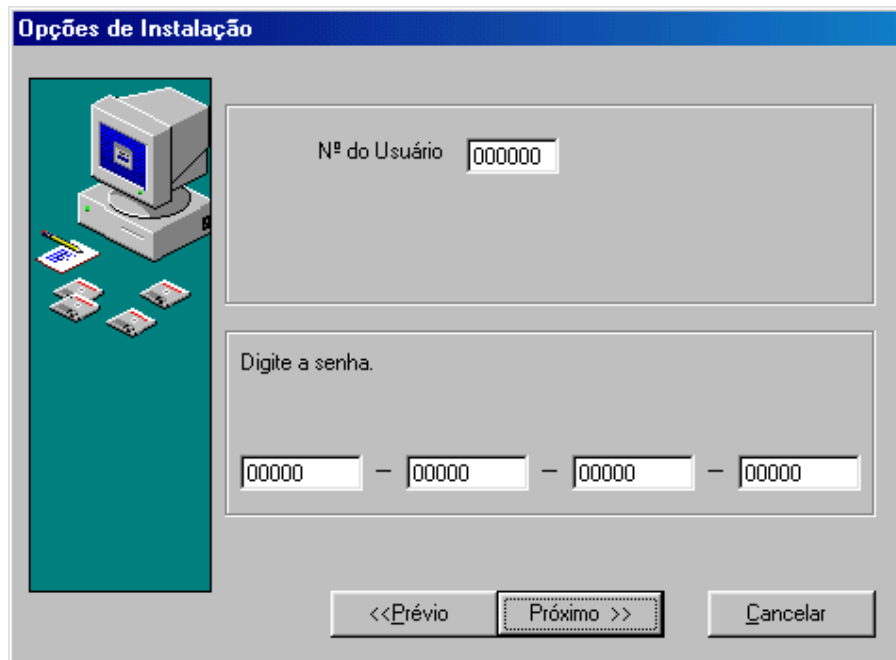


## **INSTALAÇÃO DO GCC SIGNAL APRENDICE**

1. Insira o CD de instalação número 1 do Signal Aprendice na unidade de CDROM
2. Será iniciado o autorun e se abrirá a janela abaixo, para que seja selecionada o idioma do programa de instalação. Selecione **Português** e clique em próximo

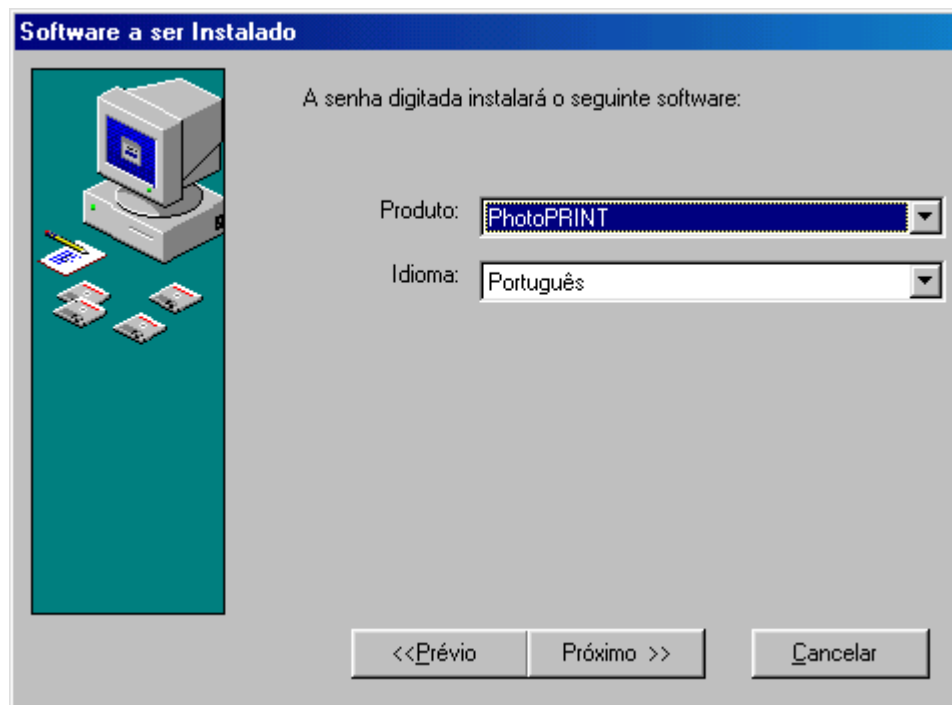


3. Será aberta outra janela onde devemos informar o número do usuário e a senha. O número do usuário é o **USER#** e a senha são os campos abaixo do numero de user, que estão localizados na caixa do software, parte de trás numa etiqueta branca. Após digitar o número de usuário e a senha clique em **Próximo**

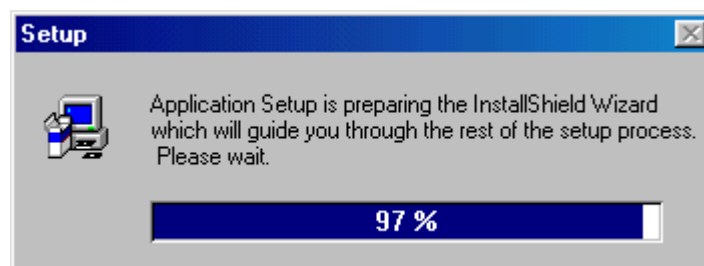


**Obs.: caso a senha ou o número do usuário tenha sido digitado errado, o programa de instalação mostrará uma mensagem dizendo "O número do usuário e a senha são incompatíveis. Favor tentar novamente."**

4. Será aberta a janela para que seja selecionado o tipo do programa e o idioma. Selecione o idioma **Português** e clique em **Próximo**

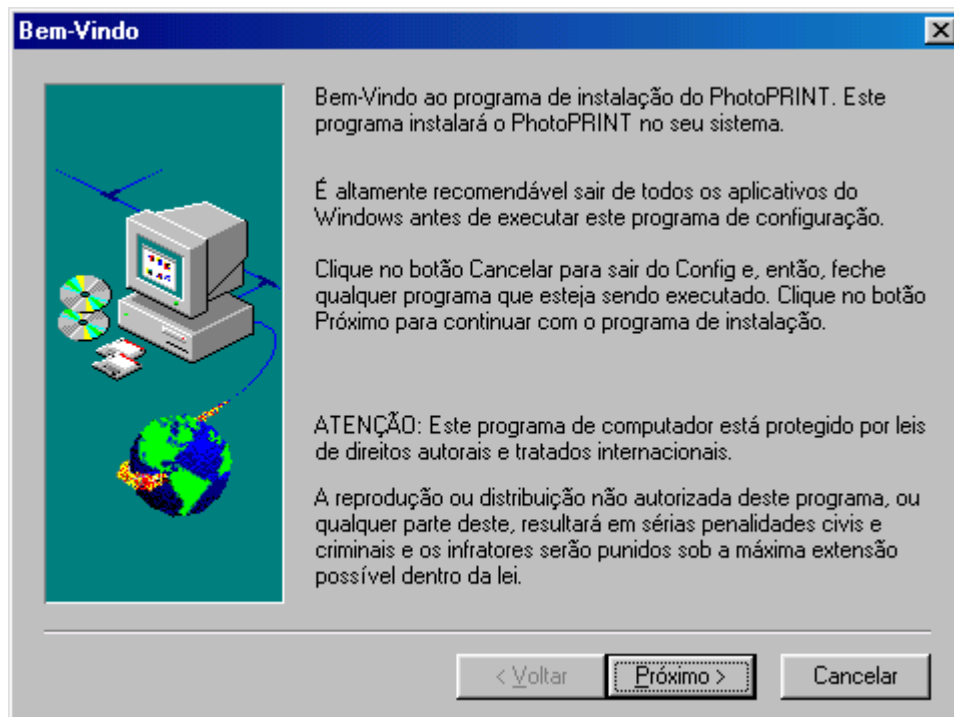


5. Se abrirá a seguinte janela.



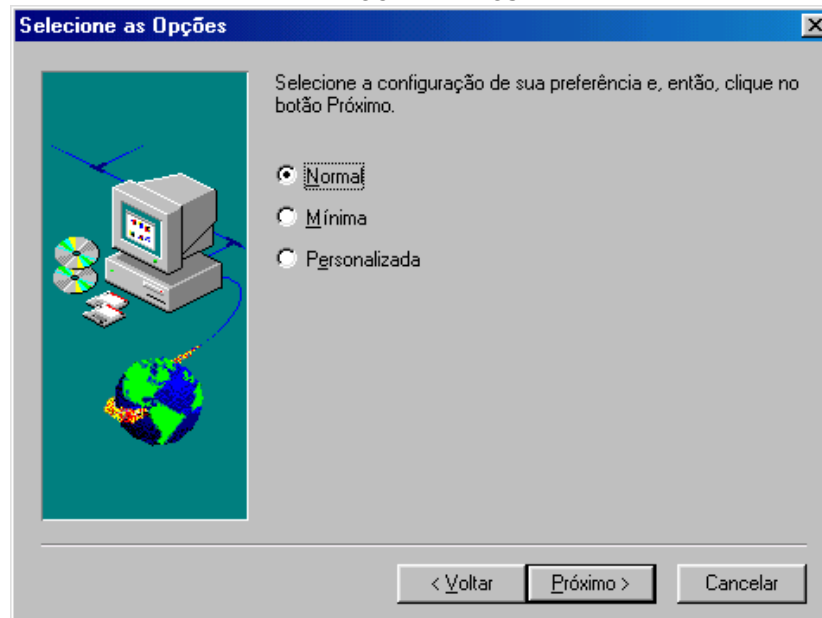
6. Começará agora o processo de instalação

7. Na janela seguinte (abaixo) clique em **Próximo**

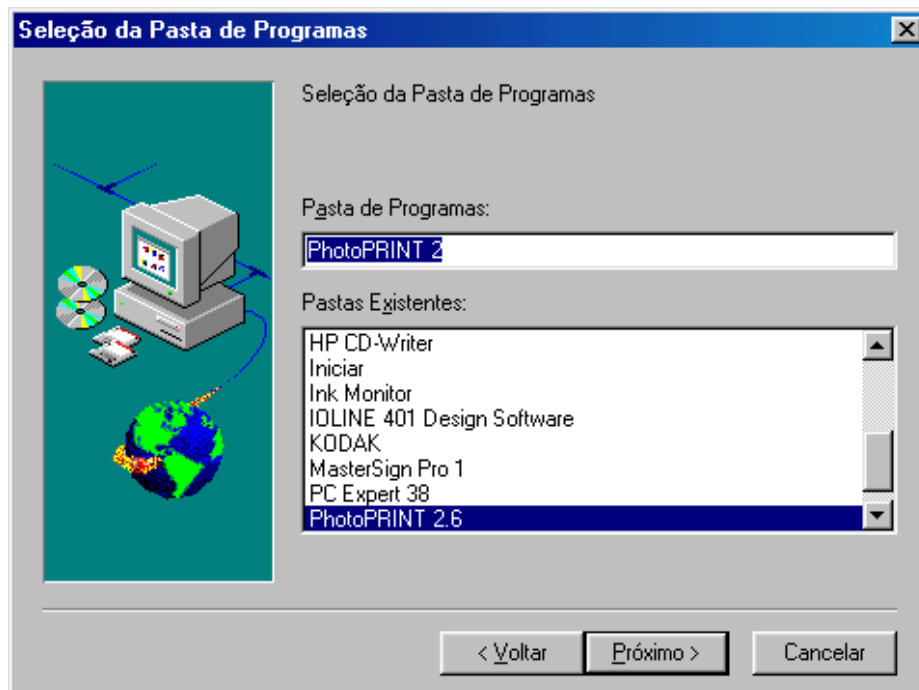


8. Na janela abaixo clique em **Normal** e depois em **Próximo**

AKAD COMPUTAÇÃO GRÁFICA  
PROCEDIMENTOS

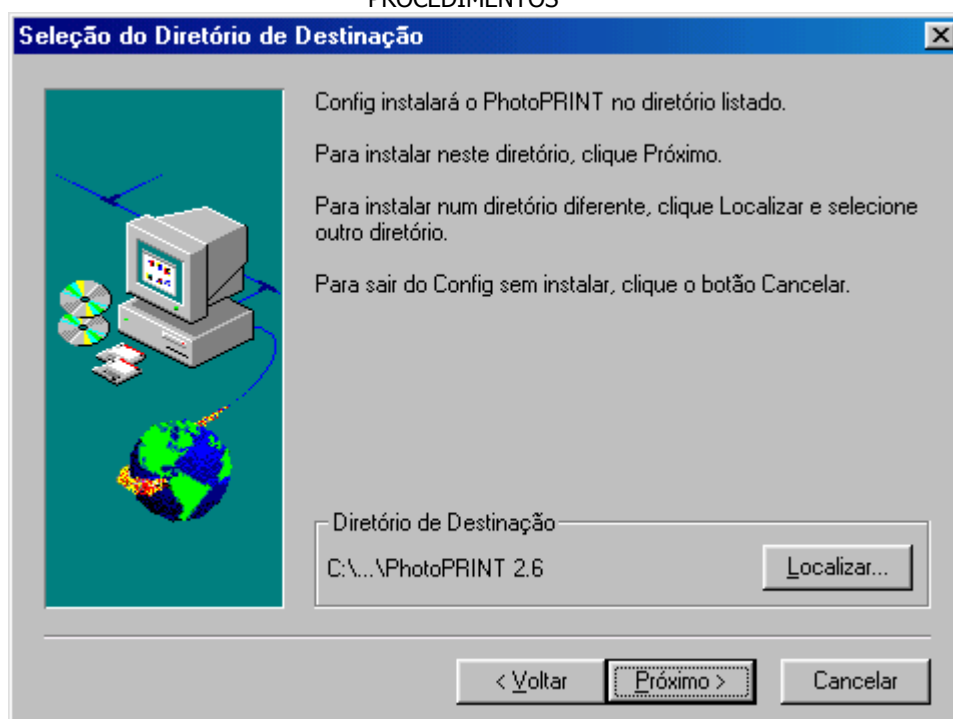


9. Na janela abaixo selecione o nome da pasta que irá aparecer no menu de programas do Windows e clique em **Próximo**. (É recomendado que não se altere o nome que vier)

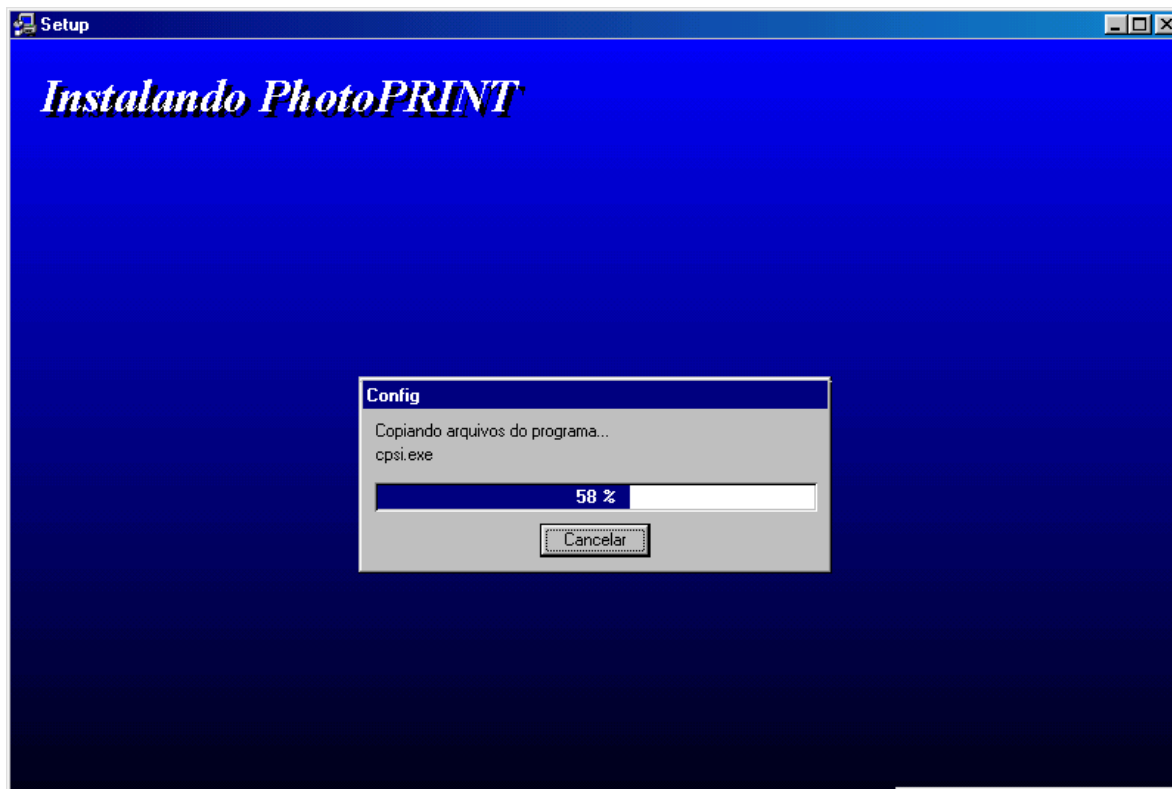


10. Nesta janela podemos alterar o caminho onde o seu programa será instalado. (É recomendado deixar a instalação prosseguir com o caminho padrão)

AKAD COMPUTAÇÃO GRÁFICA  
PROCEDIMENTOS

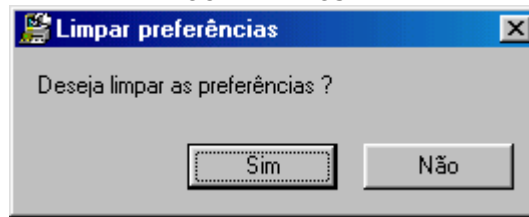


11. Será iniciada a cópia dos arquivos. Espere

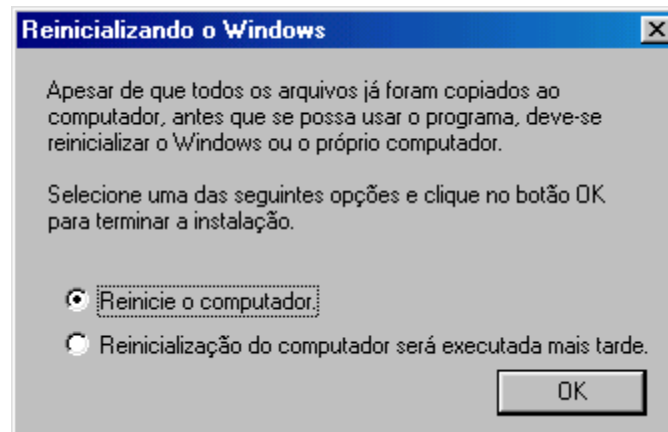


12. Ao final da cópia de arquivos será aberta a janela abaixo. Clique em **SIM**

AKAD COMPUTAÇÃO GRÁFICA  
PROCEDIMENTOS



13. Uma janela se abrirá com opções para reiniciar seu computador agora ou mais tarde. Selecione **Reincie o computador** e clique em Ok.



Está terminada a instalação.