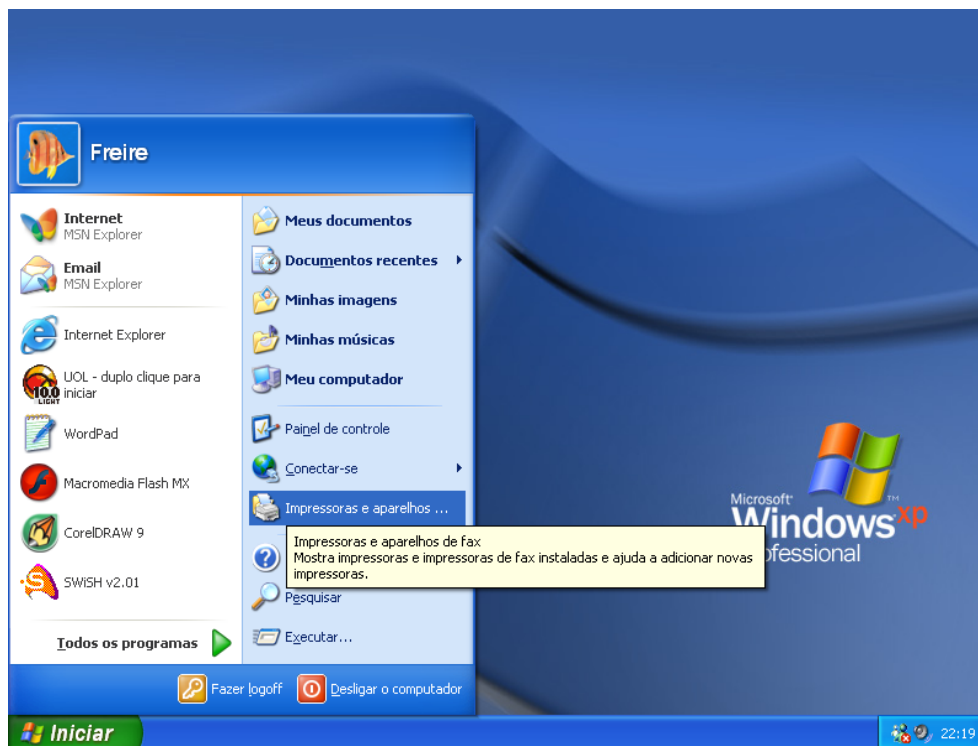
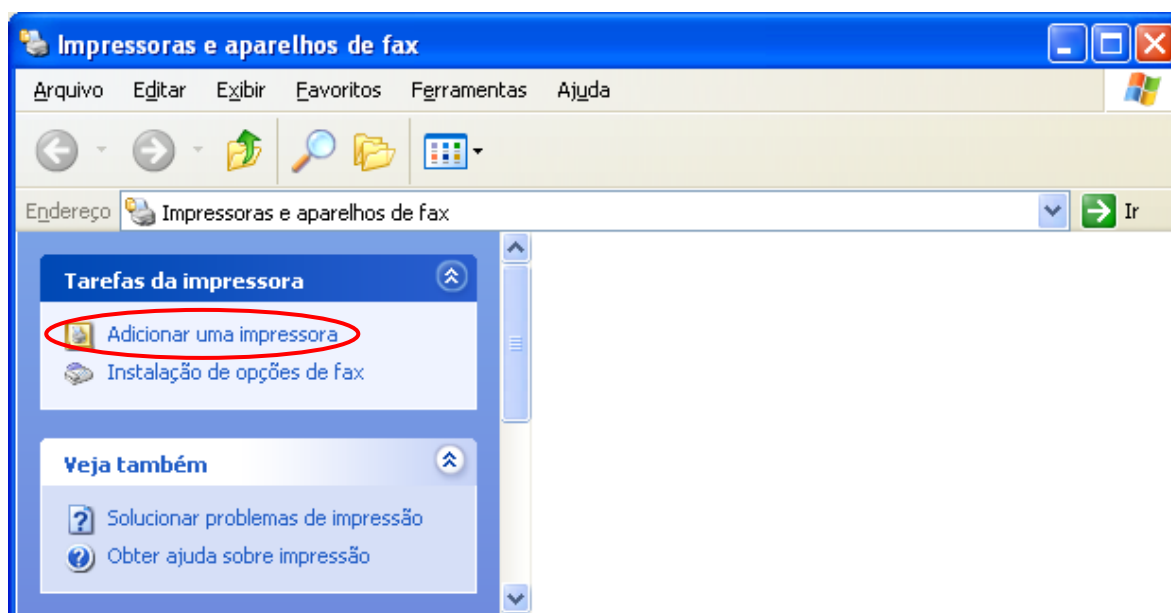


# INSTALAÇÃO DO DRIVER DA PLOTTER DE RECORTE GCC LYNX / ULTRA / BOBCAT / JAGUAR II NO WINDOWS XP

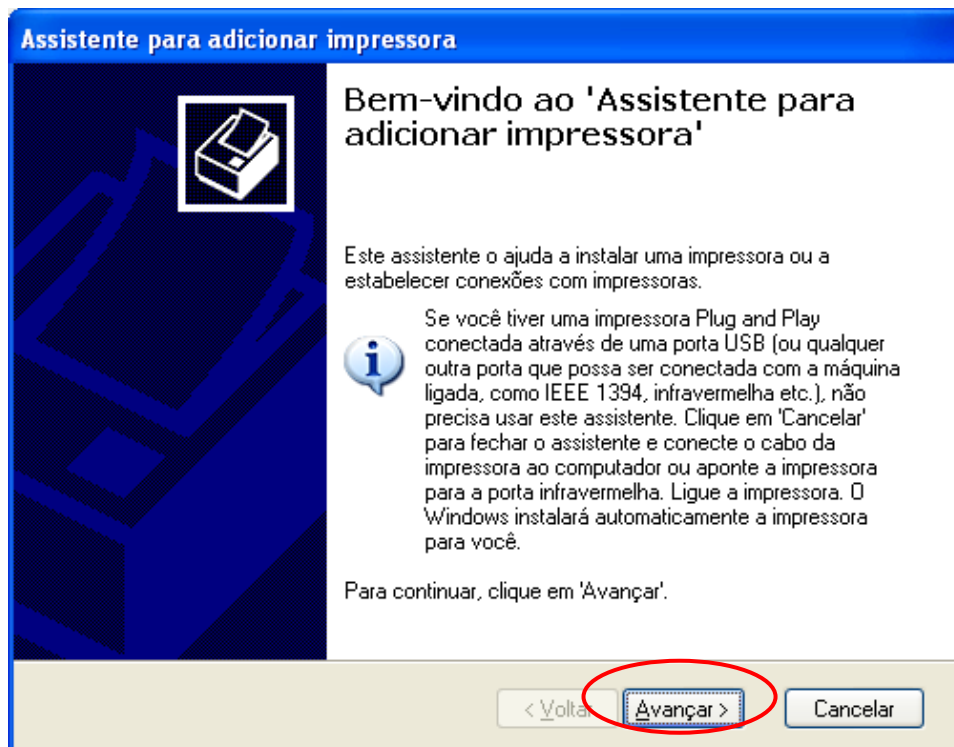
Clique em **Iniciar - Impressoras e Aparelhos de FAX**



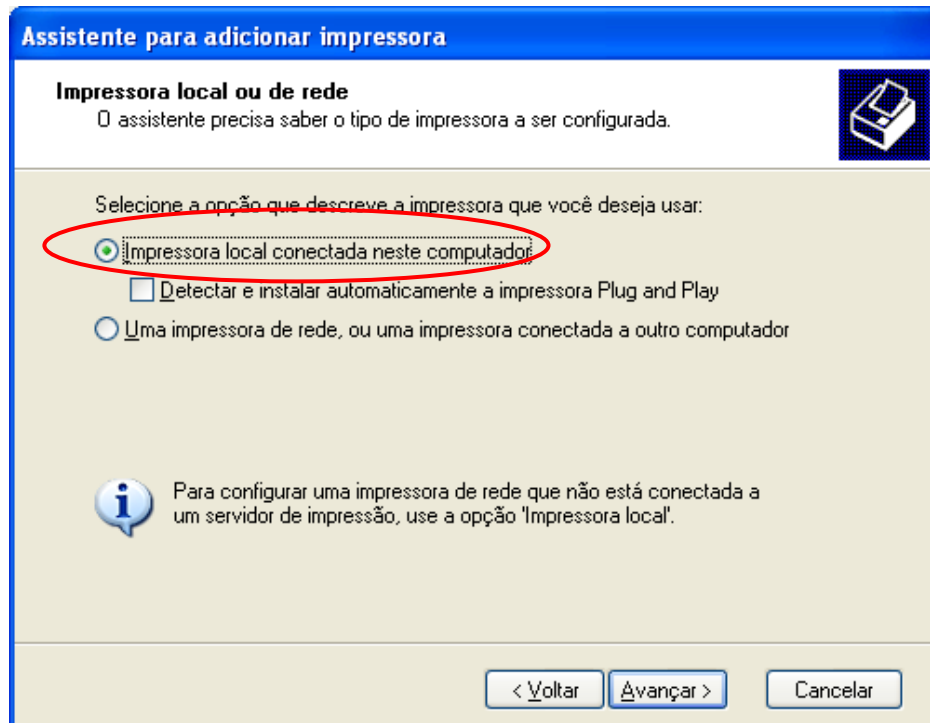
Clique em **Adicionar uma impressora**



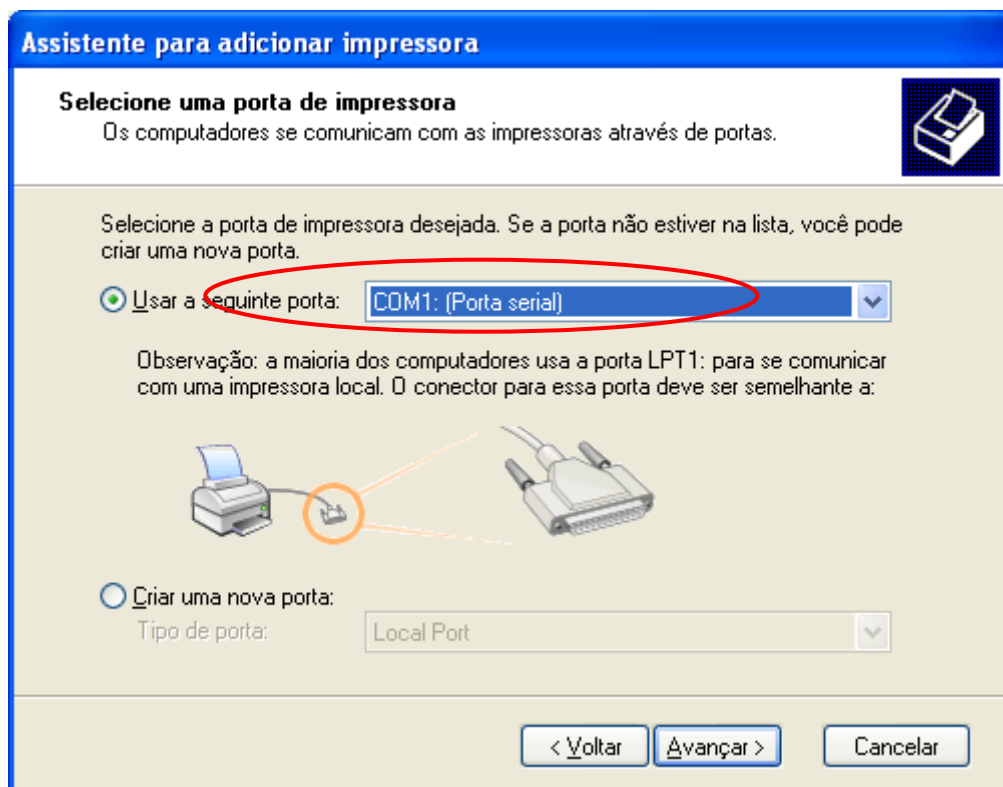
Clique em **Avançar**



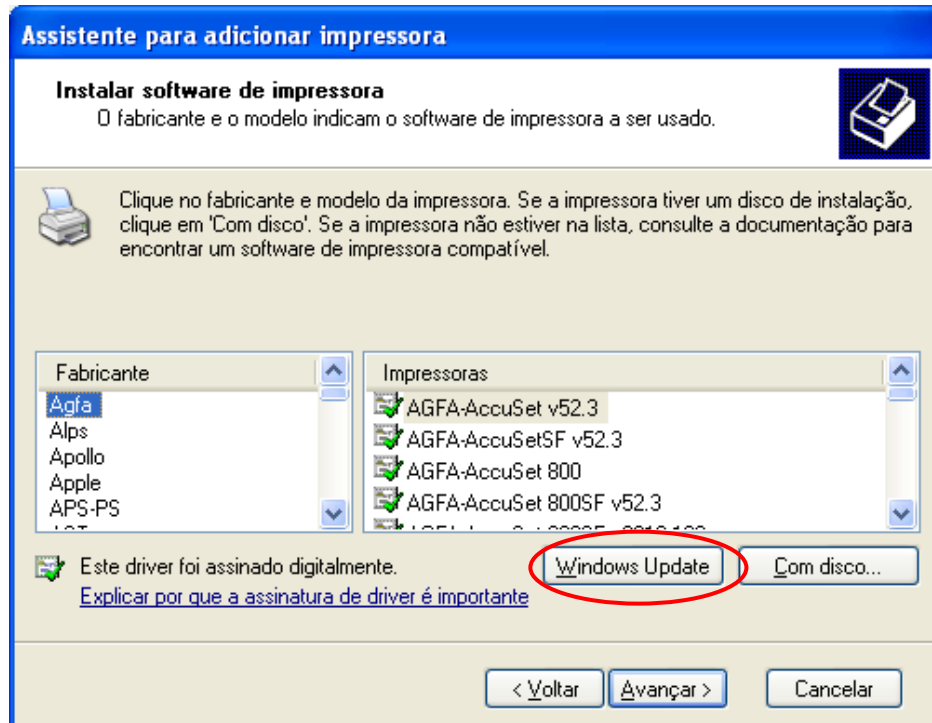
Selecione **Impressora local** e Clique em **Avançar**



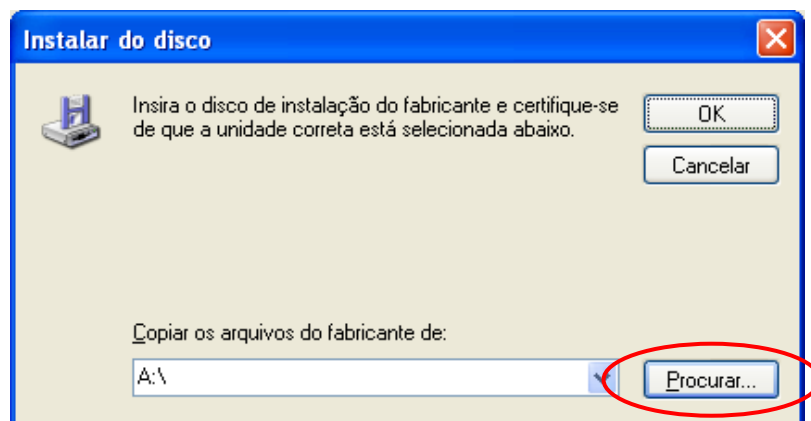
Selecione a porta onde a impressora está instalada e clique em **Avançar**



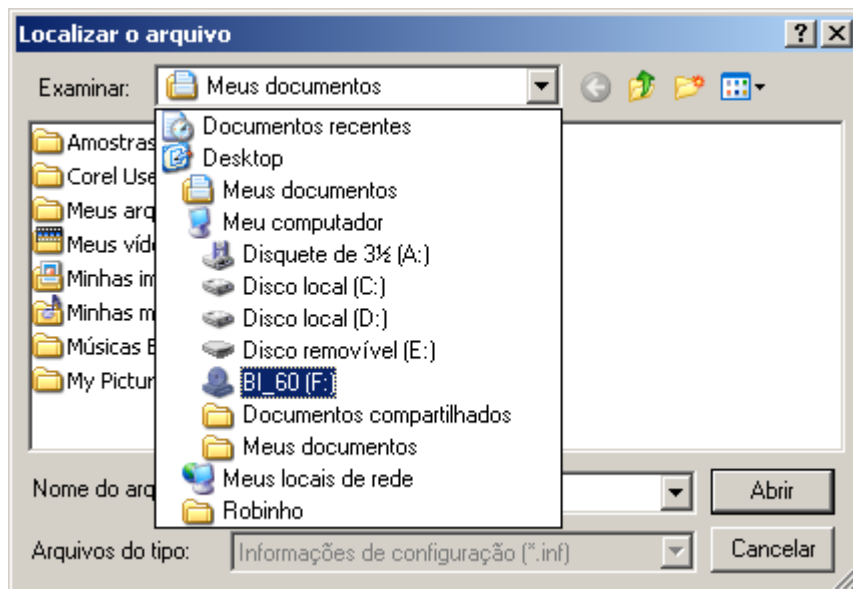
Clique no botão **COM DISCO**



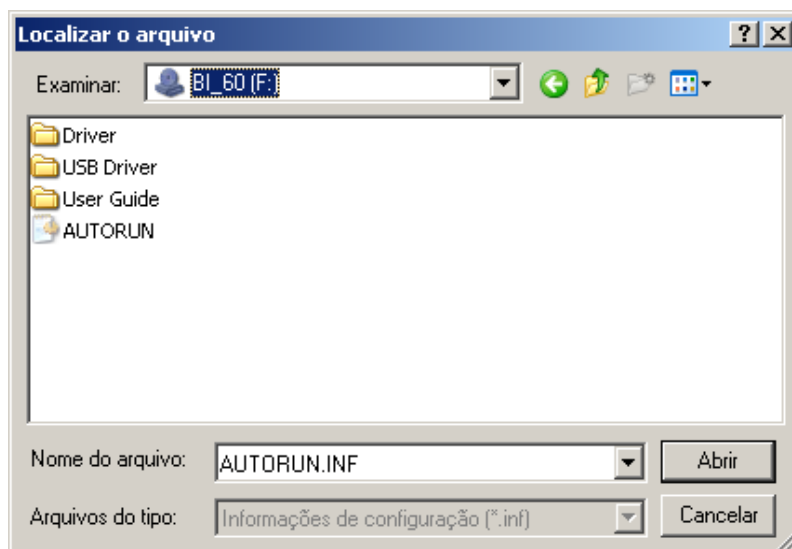
Clique em **Procurar**



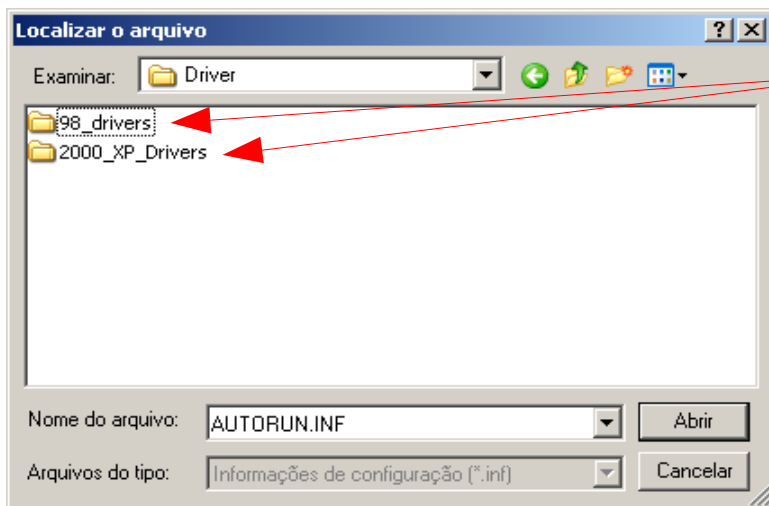
Selecione o caminho dos arquivos de instalação que estão na **UNIDADE de CD**



Em seguida encontrará as pastas existentes dentro do CD

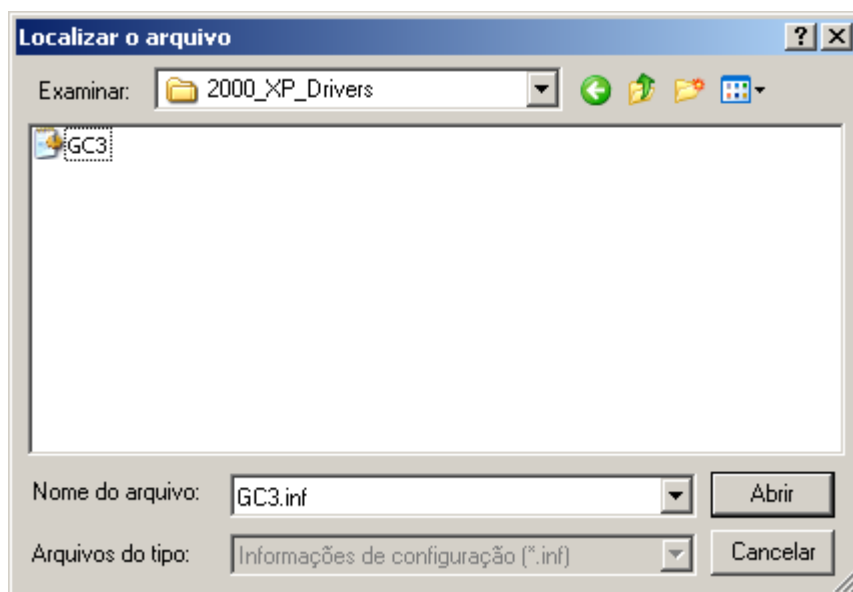


Dentro da pasta **DRIVER** você encontrará os arquivos necessários para instalação da plotter de recorte em seu computador



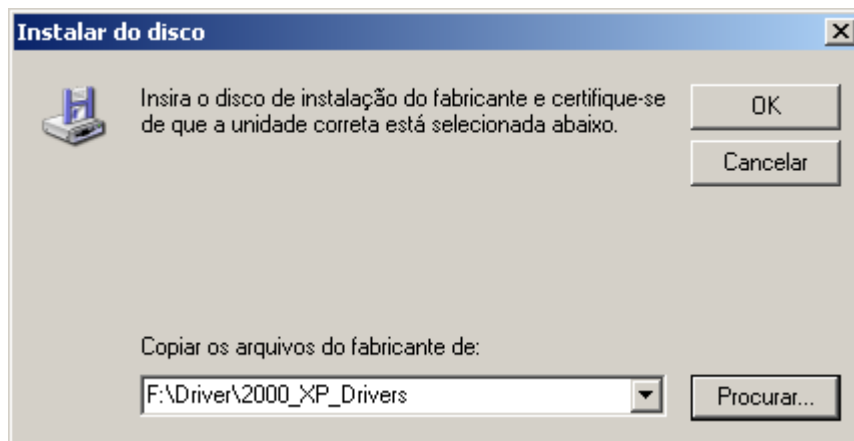
Selecionar a pasta de acordo com o Windows em seu computador

Dentro delas existem os arquivos \*.inf, para instalação do driver

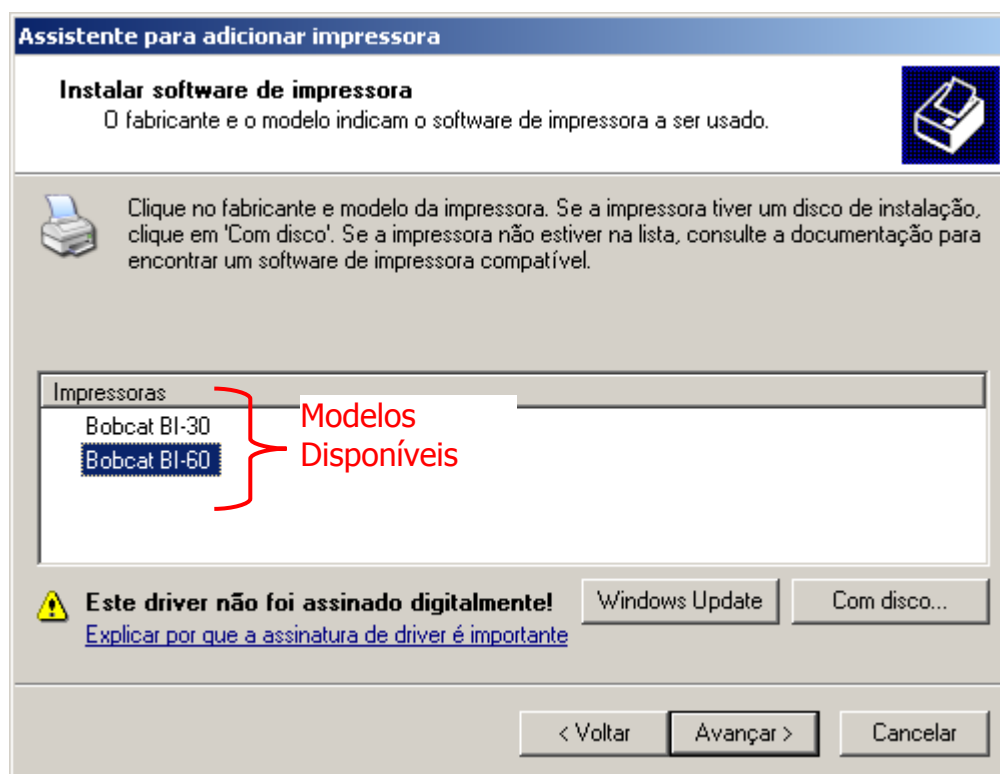


Selecione o arquivo e clique em **ABRIR**

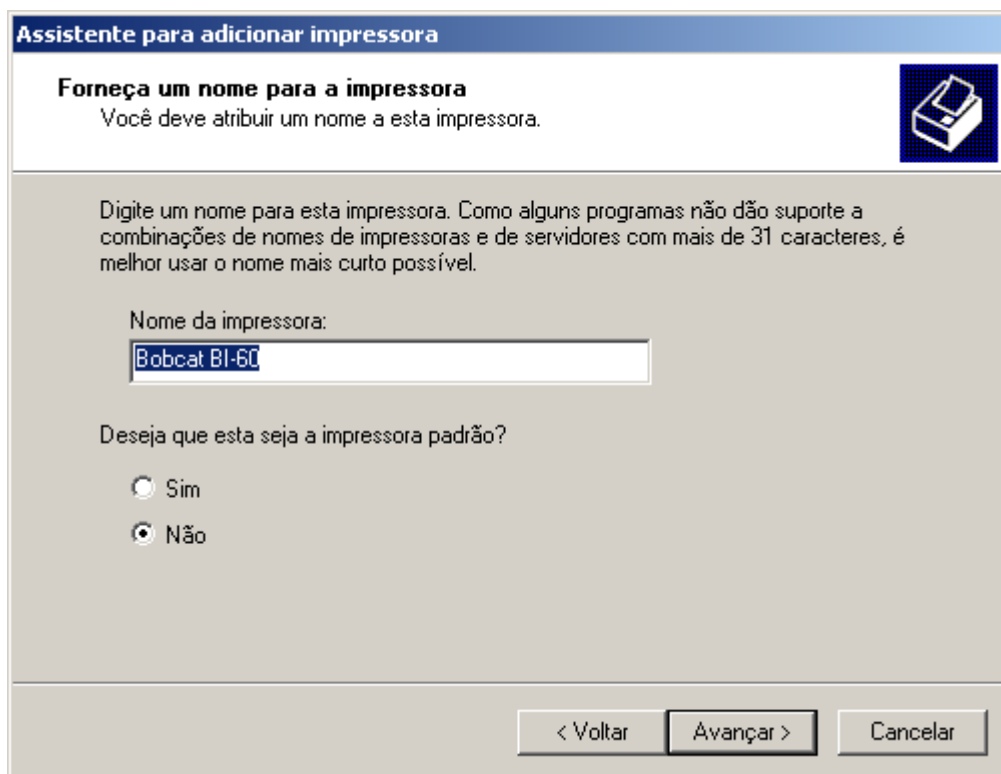
Confirme o caminho especificado na barra de endereços e clique em **OK**



Selecione o **modelo da sua cortadora** e clique em **Avançar**



Digite um nome para sua cortadora e clique em **Avançar**



**Assistente para adicionar impressora**

**Forneca um nome para a impressora**  
Você deve atribuir um nome a esta impressora.

Digite um nome para esta impressora. Como alguns programas não dão suporte a combinações de nomes de impressoras e de servidores com mais de 31 caracteres, é melhor usar o nome mais curto possível.

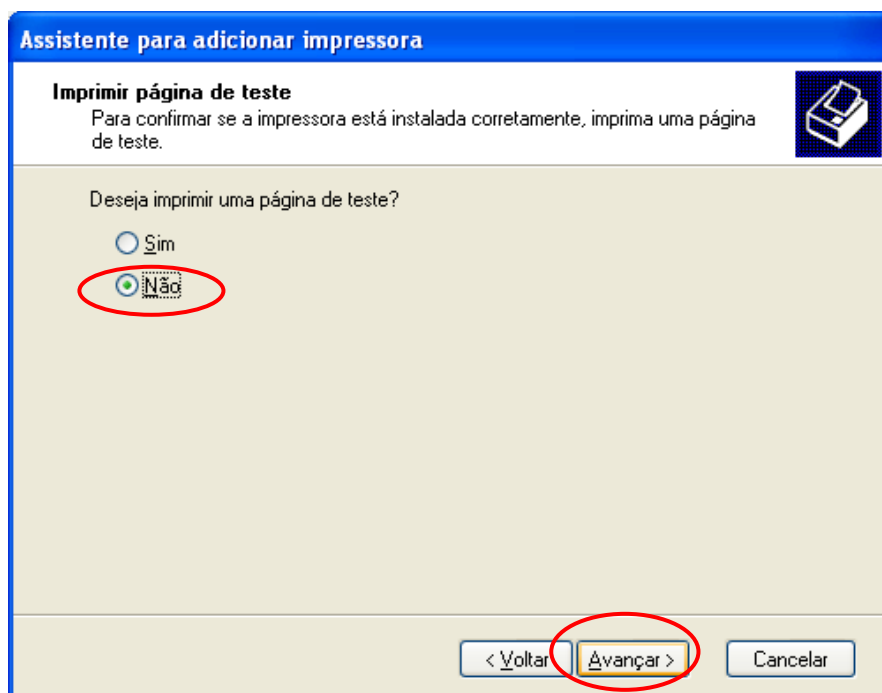
Nome da impressora:

Deseja que esta seja a impressora padrão?

Sim  
 Não

< Voltar   Avançar >   Cancelar

Selecione a opção **NÃO** imprimir uma página de teste e clique em **Avançar**



**Assistente para adicionar impressora**

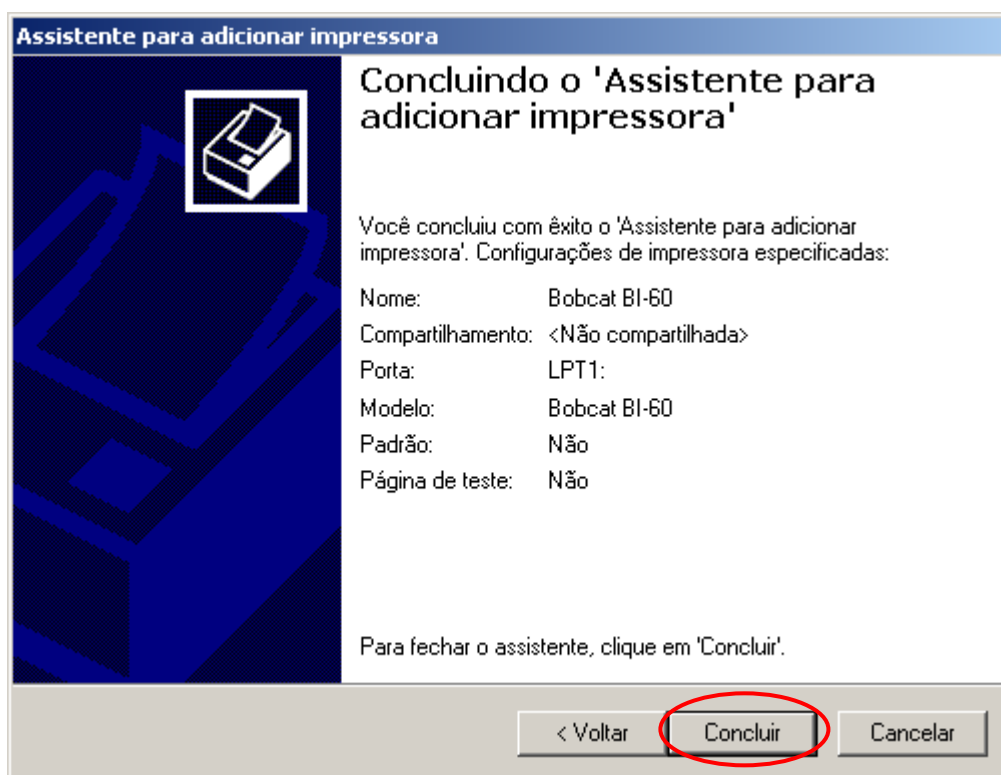
**Imprimir página de teste**  
Para confirmar se a impressora está instalada corretamente, imprima uma página de teste.

Deseja imprimir uma página de teste?

Sim  
 Não

< Voltar   Avançar >   Cancelar

Clique em **Concluir** para finalizar a instalação



**Pronto! A sua impressora está instalada!**