

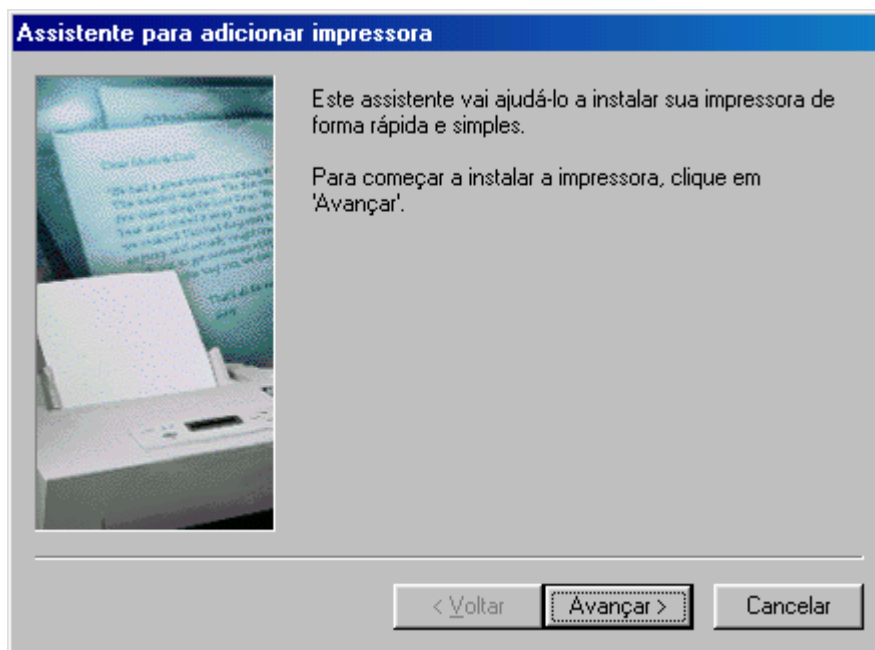
INSTALAÇÃO DO SOFTWARE DE RECORTE PARA AS PLOTTERS GCC LYNX / ULTRA / BOBCAT

Para instalar seu software de recorte no Windows 95,98 e ME siga os seguintes procedimentos:

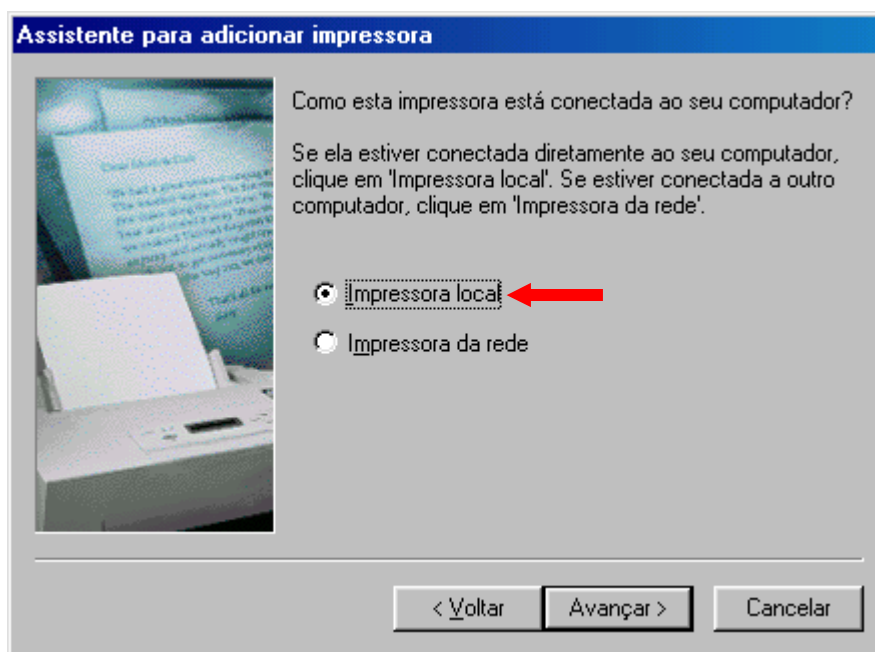
- Clique no botão **INICIAR**, depois **CONFIGURAÇÕES** e depois em **IMPRESSORAS**
- Clique no ícone **ADICIONAR IMPRESSORAS**



Na janela que abrir (abaixo) clique em **AVANÇAR**

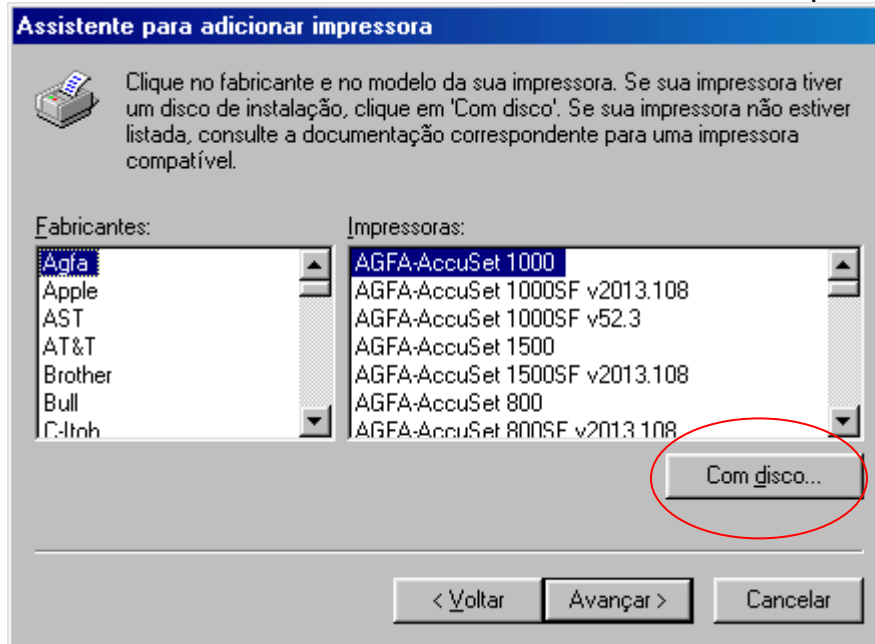


- Selecione se a sua impressora esta sendo instalada **LOCAL** (no seu micro) ou é uma impressora compartilhada de outro micro e clique em **AVANÇAR**

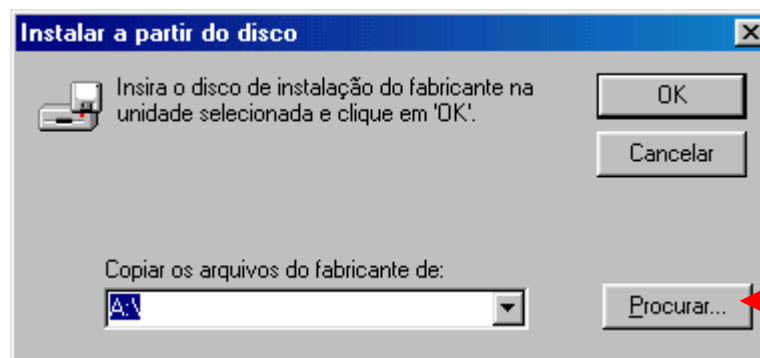


AKAD COMPUTAÇÃO GRÁFICA
PROCEDIMENTOS

- Irá abrir uma janela contendo os fabricantes de impressora do lado esquerdo e os modelos de impressora do fabricante selecionado ao lado direito. Abaixo e a direita existe um botão **COM DISCO**. Clique nele.

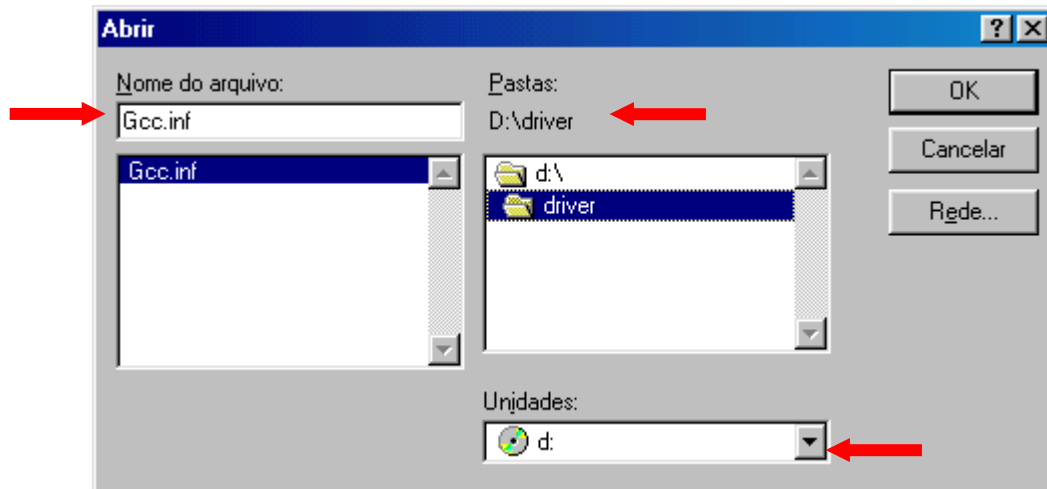


- Outra janela aparecerá e você deve informar onde estão os arquivos de instalação (arquivo.ini). Caso você não saiba onde estão clique em **PROCURAR**

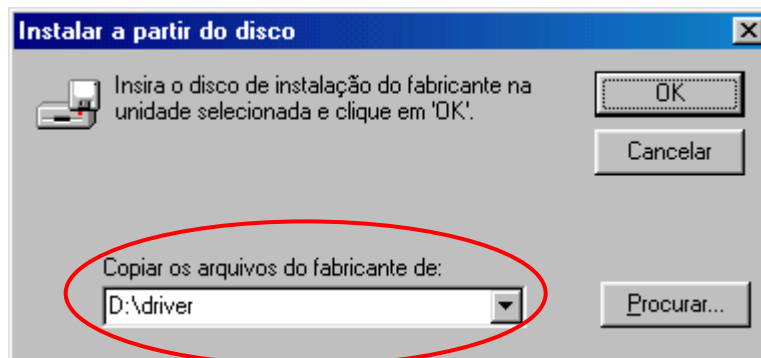


AKAD COMPUTAÇÃO GRÁFICA
PROCEDIMENTOS

- Aparecerá uma janela onde você deve informar onde estão os arquivos de instalação, informando a **Unidade** (CD, disquete ou disco rígido), a **Pasta** (local onde estão os arquivos) e o **Nome do arquivo** (gcc.inf).
- Depois de localizado o arquivo clique no botão **OK**

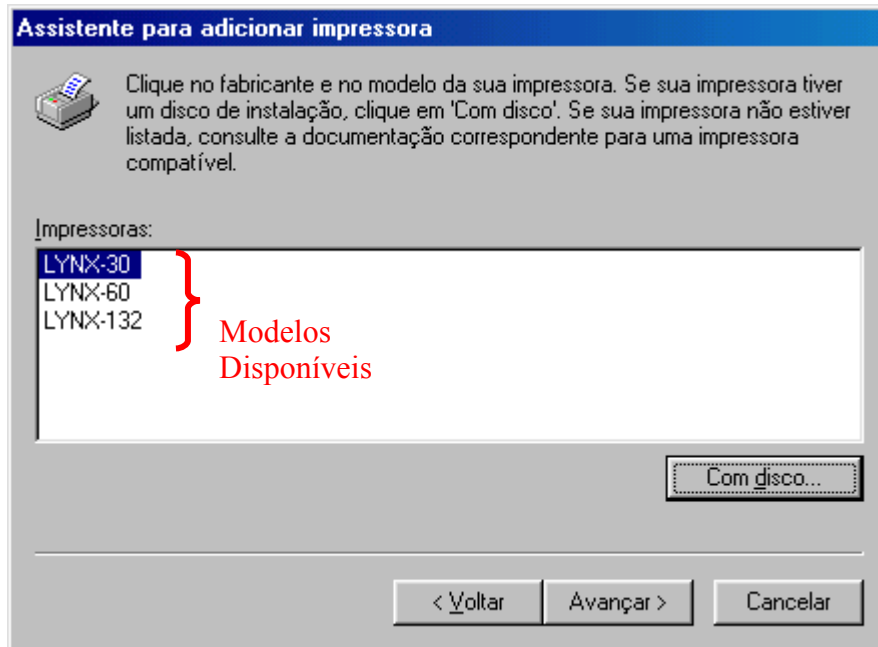


- Você verá que voltou a tela anterior, só que agora o caminho do driver está apontando para o local que contém o arquivo ou que você indicou.
- Clique em **OK**

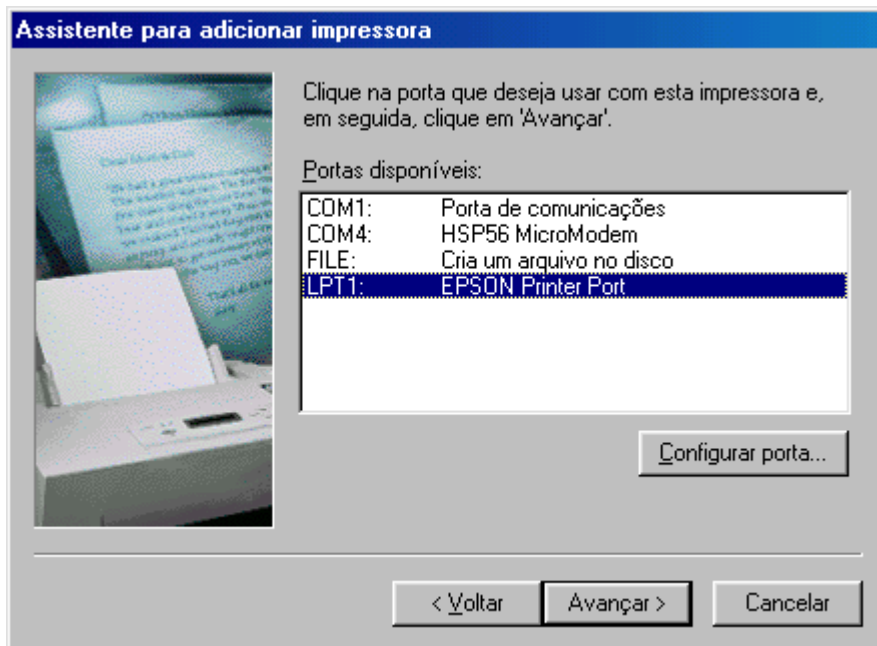


AKAD COMPUTAÇÃO GRÁFICA
PROCEDIMENTOS

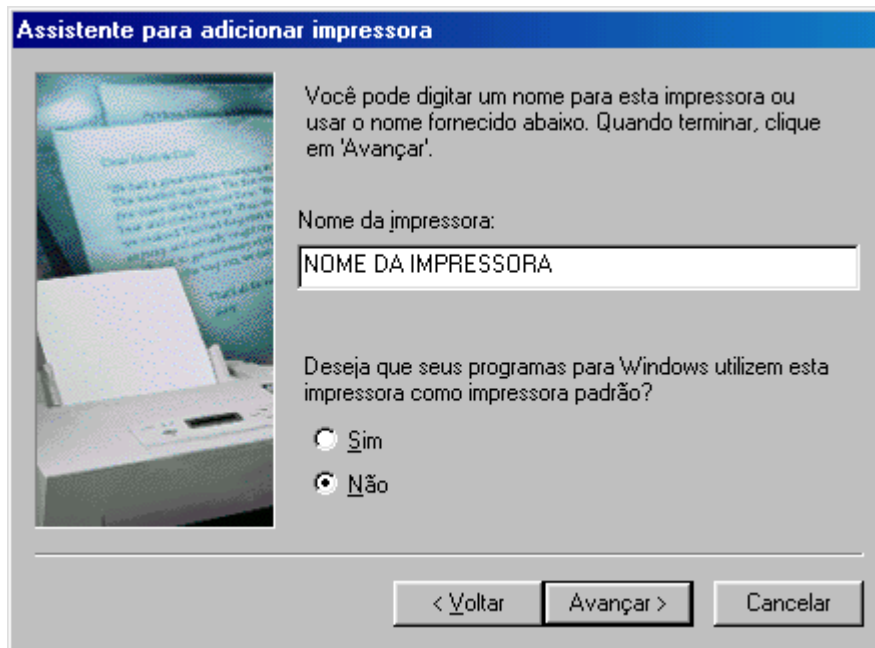
1. Na janela seguinte estará mostrando o(s) modelo(s) de plotter(s) que utiliza(m) este software. **Selecione a plotter** que deseja instalar e clique em **Avançar**



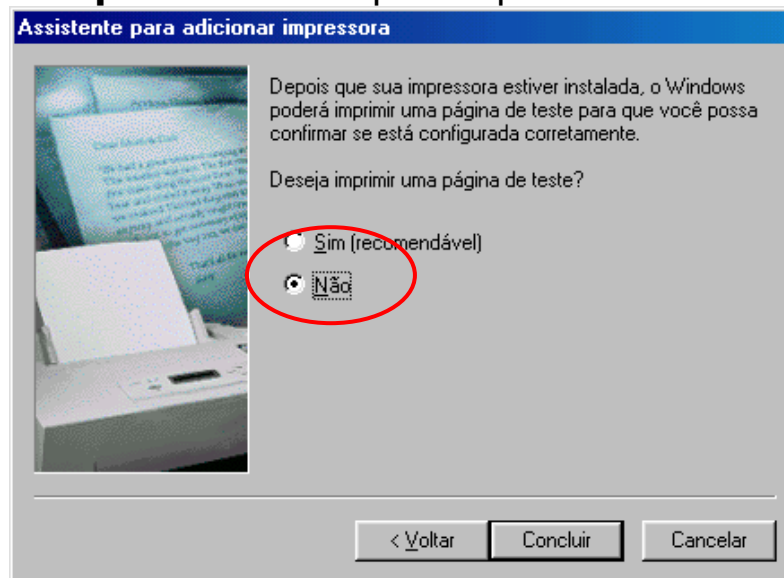
2. Uma janela irá se abrir e você deve indicar em qual porta (paralela ou serial) o seu plotter está ligado. Depois clique em **AVANÇAR**



3. Outra janela irá se abrir onde você pode optar por colocar um novo nome na impressora e se ela será a impressora padrão do Windows. (Esta é uma opção de escolha do cliente. Isto não afetará na instalação do software). Após escolha clique em **AVANÇAR**.



4. Na última janela será feita a pergunta: Você deseja imprimir uma página de teste? **Responda NÃO**. Depois clique em **CONCLUIR**.



Pronto! Está instalado o seu software de recorte.