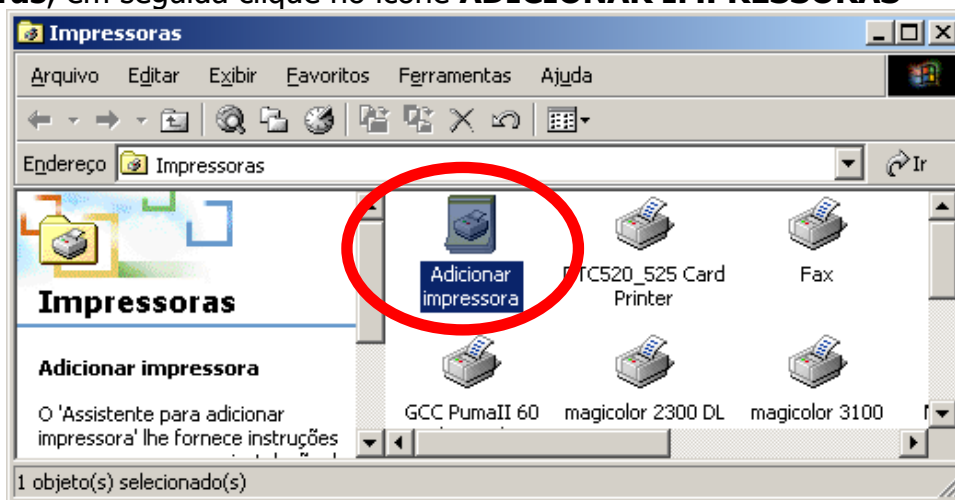


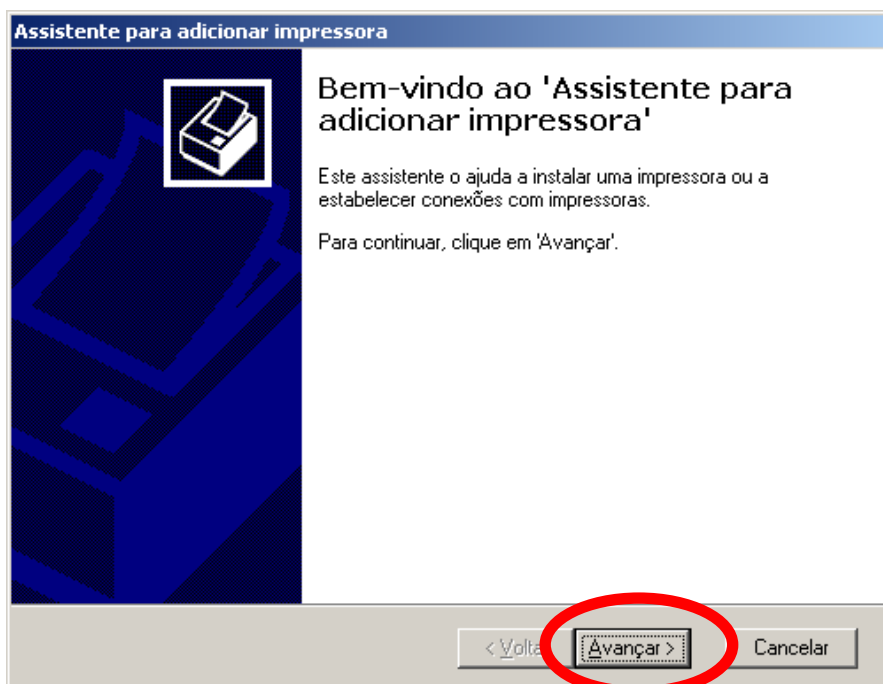
INSTALAÇÃO DO DRIVER DA PLOTTER DE RECORTE GCC LYNX / PUMAIL / BOBCAT/ SABLE

Para instalar o driver para a plotter de recorte no Windows 2000, siga os seguintes procedimentos:

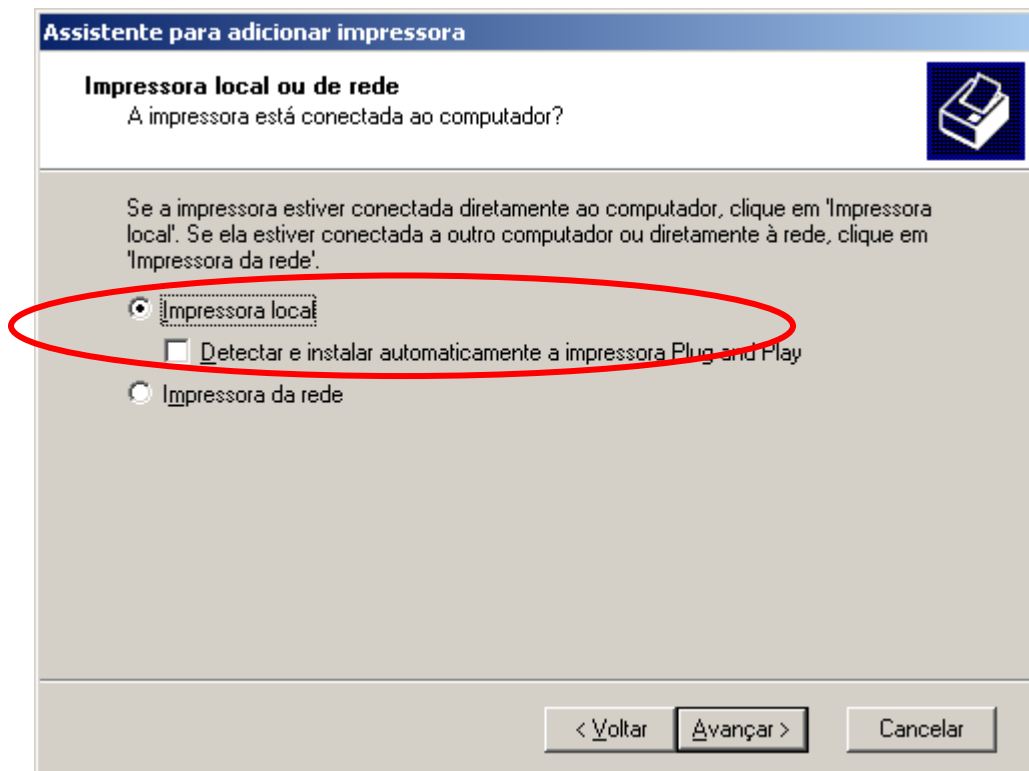
Clique no botão **INICIAR**, depois em **Configurações** e logo em seguida em **Impressoras**, em seguida clique no ícone **ADICIONAR IMPRESSORAS**



Na janela seguinte, clique em **AVANÇAR**

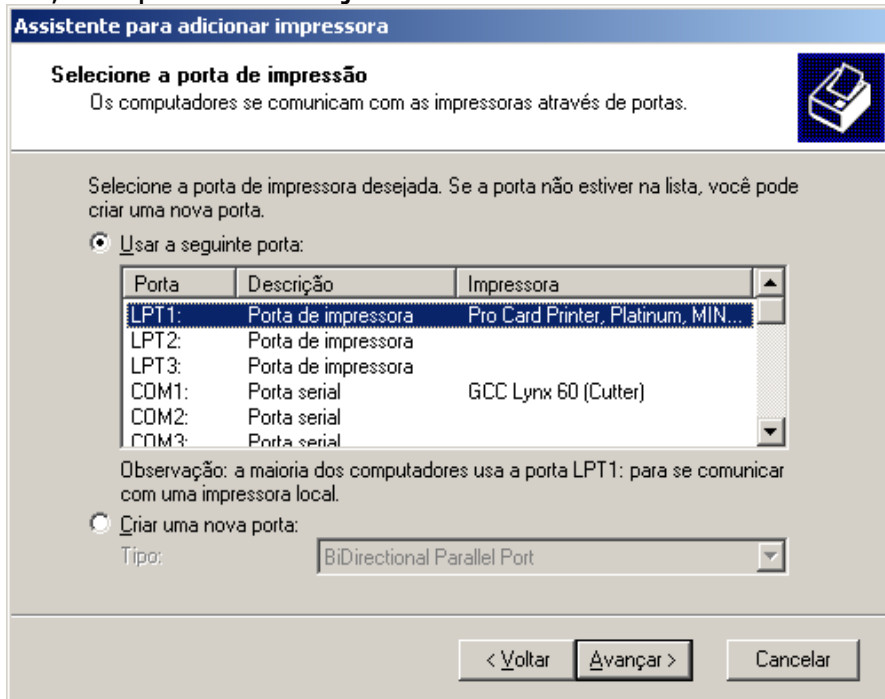


Selecione se a sua cortadora como impressora **LOCAL** (no seu micro) e clique em **AVANÇAR**

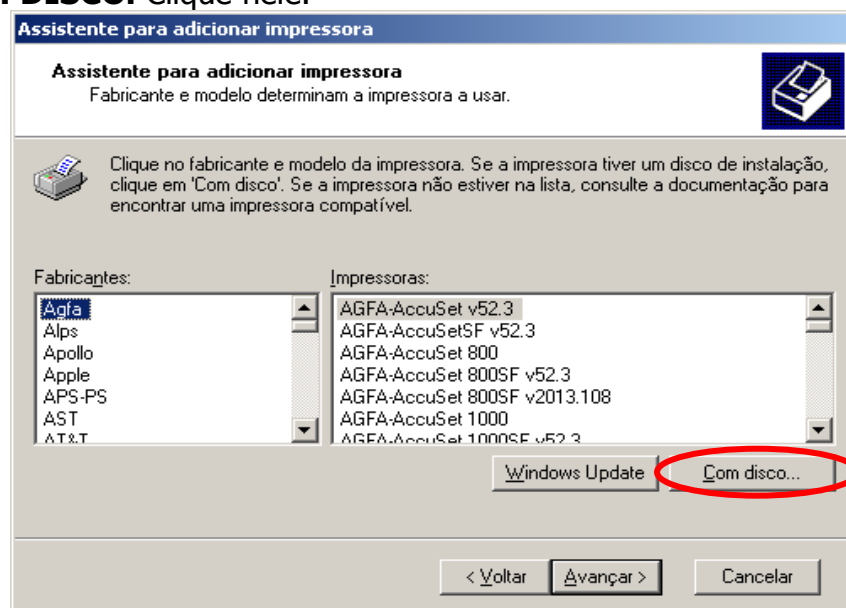


AKAD COMPUTAÇÃO GRÁFICA
PROCEDIMENTOS

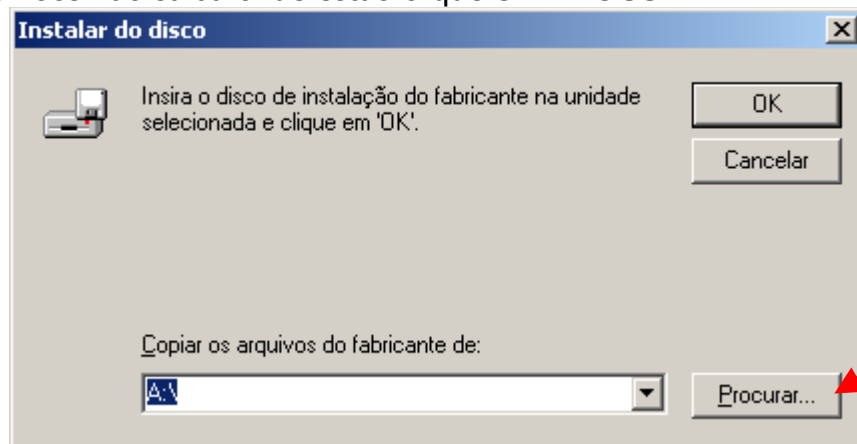
Selecione a porta que a plotter de recorte será conectada, pode ser LPT1 e clique em (porta paralela), COM1 (porta serial) ou GCCUSB (porta USB), não existe diferença entre as portas, e clique em **AVANÇAR**



Irá abrir uma janela contendo os fabricantes de impressora do lado esquerdo e os modelos de impressora do fabricante selecionado ao lado direito. Abaixo e a direita existe um botão **COM DISCO**. Clique nele.

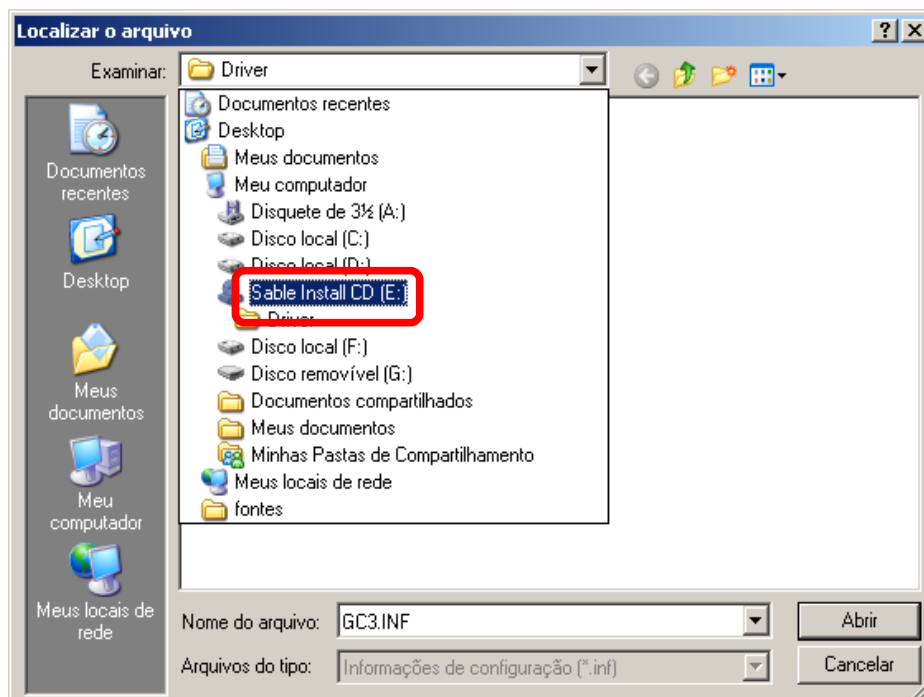


Outra janela aparecerá e você deve informar onde estão os arquivos de instalação (arquivo.ini). Caso você não saiba onde estão clique em **PROCURAR**



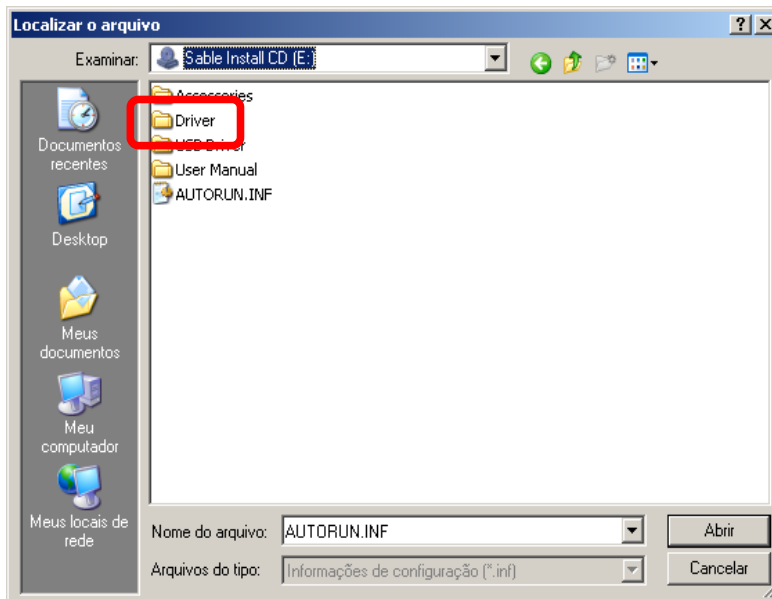
Aparecerá uma janela onde você deve informar onde estão os arquivos de instalação, e para isso clique em **PROCURAR** :

Localize a unidade de CD:

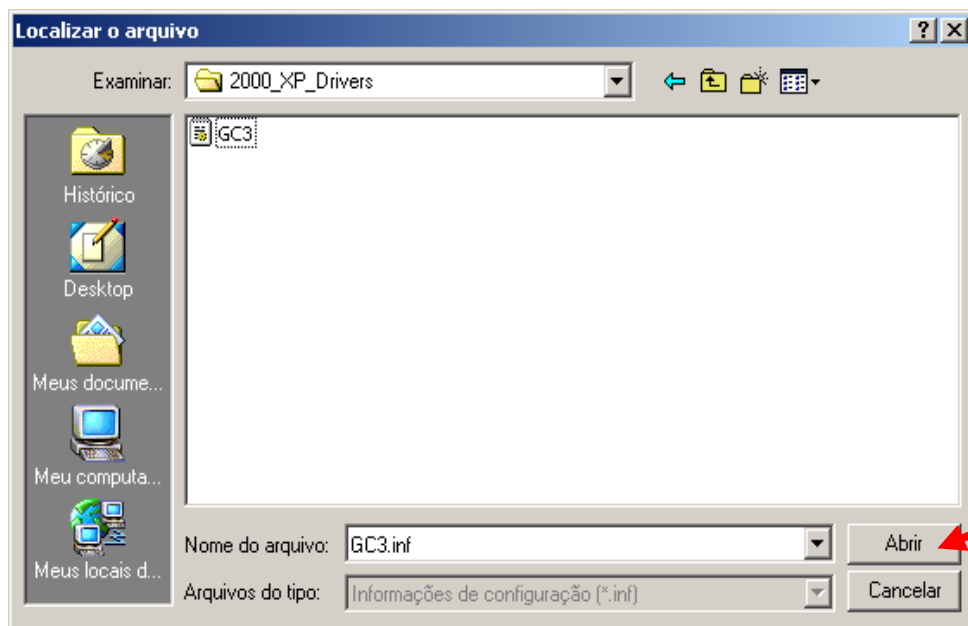


E assim vc encontra as pastas e arquivos que estão dentro do CD. Clicar duas vezes na opção da pasta **DRIVER**:

AKAD COMPUTAÇÃO GRÁFICA
PROCEDIMENTOS

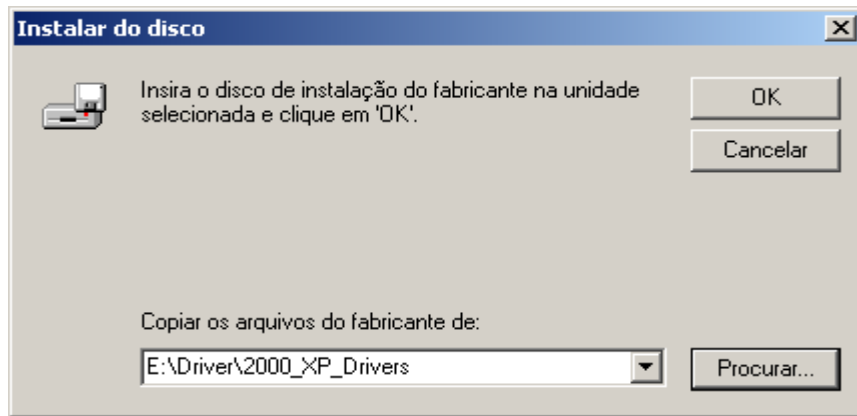


Dentro da pasta, está o **arquivo.inf** utilizado para instalação da plotter de recorte



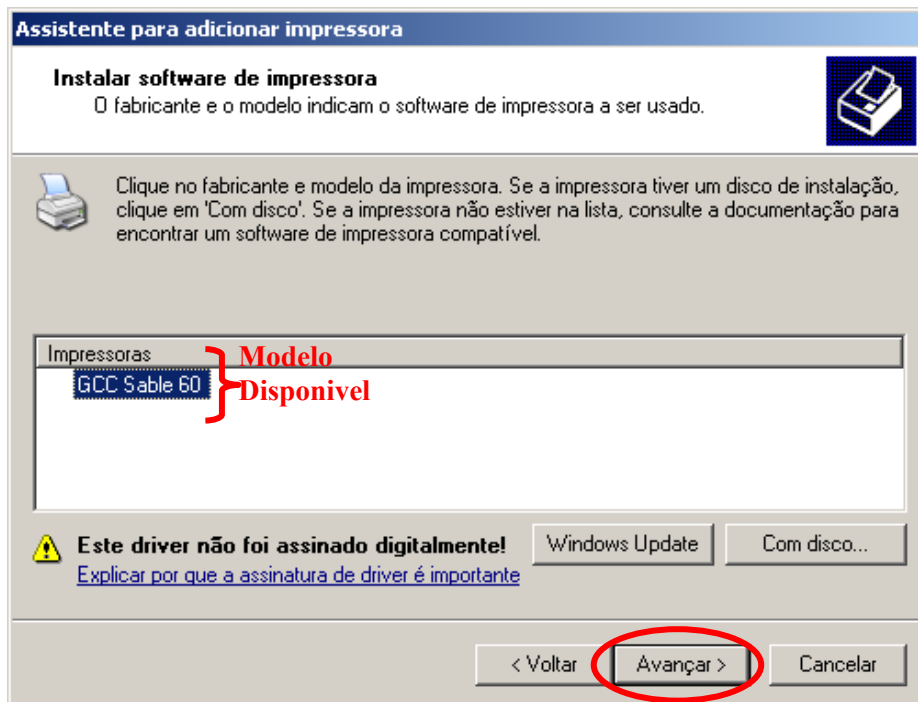
Depois de localizado o arquivo clique no botão **ABRIR**

Você verá que voltou a tela anterior, só que agora o caminho do driver está apontando para o local que contém o arquivo ou que você indicou.



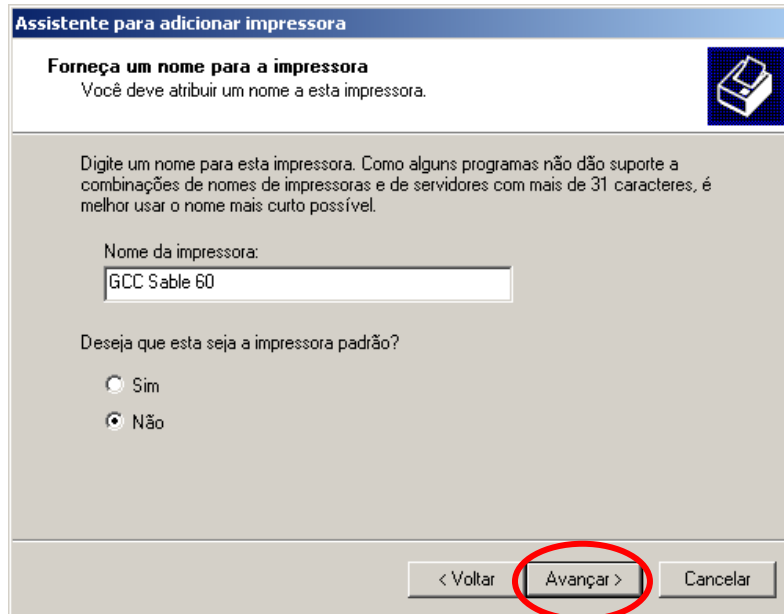
Clique em **OK**

Na janela seguinte estará mostrando o modelo de sua plotter que utiliza este driver.
Selecione a plotter e clique em **Avançar**



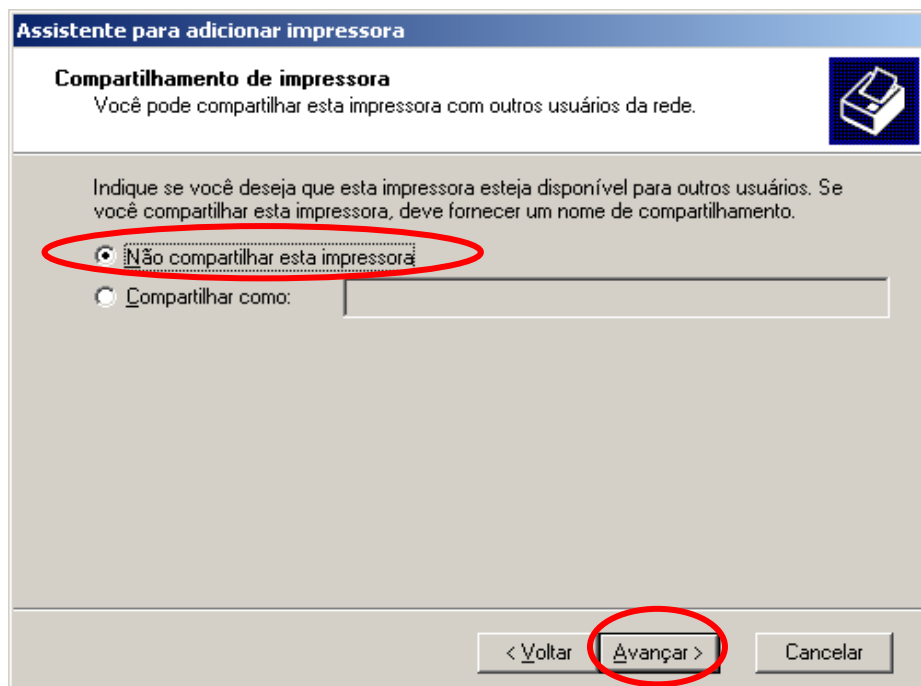
AKAD COMPUTAÇÃO GRÁFICA
PROCEDIMENTOS

Outra janela irá se abrir onde você pode optar por colocar um novo nome na impressora e se ela será a impressora padrão do Windows. (Esta é uma opção de escolha do cliente. Isto não afetará na instalação do driver). Após escolha clique em **AVANÇAR**.



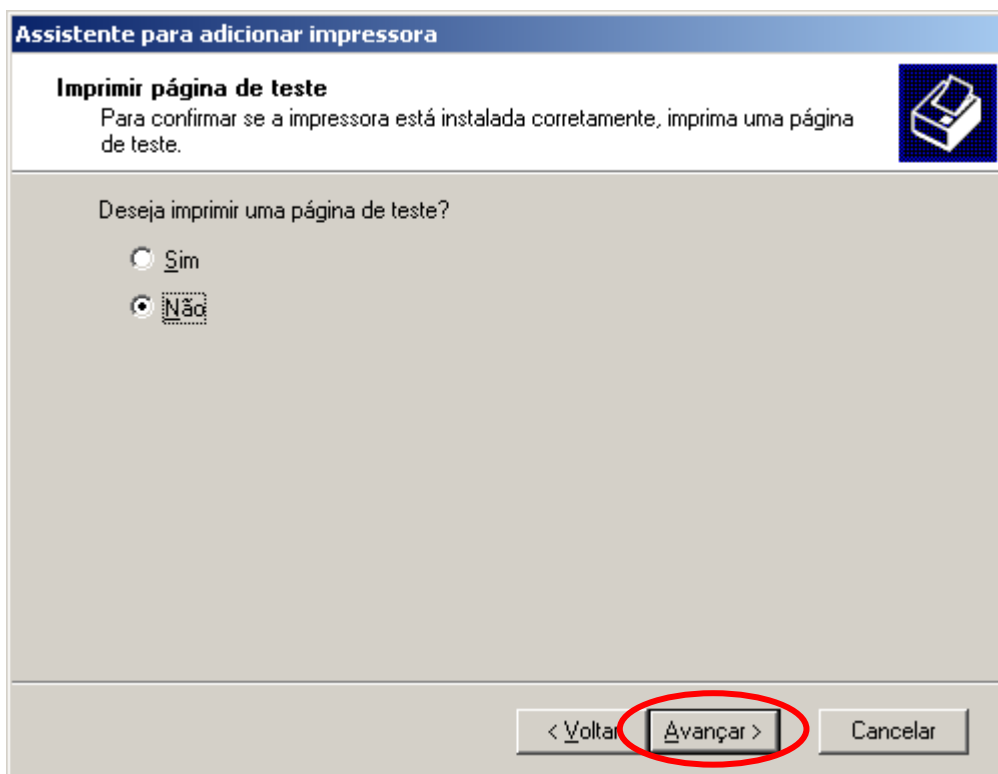
The screenshot shows a Windows dialog box titled "Assistente para adicionar impressora". The main heading is "Fornecer um nome para a impressora" with the instruction "Você deve atribuir um nome a esta impressora." Below this, there is a text box for the printer name, which contains "GCC Sable 60". A question "Deseja que esta seja a impressora padrão?" is followed by two radio buttons: "Sim" and "Não", with "Não" selected. At the bottom, there are three buttons: "< Voltar", "Avançar >", and "Cancelar". The "Avançar >" button is circled in red.

Diga se quer compartilhar esta impressora ou não (recomendável não)



The screenshot shows the same dialog box, now at the "Compartilhamento de impressora" step. The instruction is "Você pode compartilhar esta impressora com outros usuários da rede." Below, it says "Indique se você deseja que esta impressora esteja disponível para outros usuários. Se você compartilhar esta impressora, deve fornecer um nome de compartilhamento." There are two radio buttons: "Não compartilhar esta impressora" (which is selected and circled in red) and "Compartilhar como:" followed by an empty text box. At the bottom, the "Avançar >" button is circled in red.

Na última janela será feita a pergunta: Você deseja imprimir uma página de teste?
Responda NÃO. Depois clique em **AVANÇAR.**



Será aberta a janela abaixo: Nela clique no botão **CONCLUIR**

