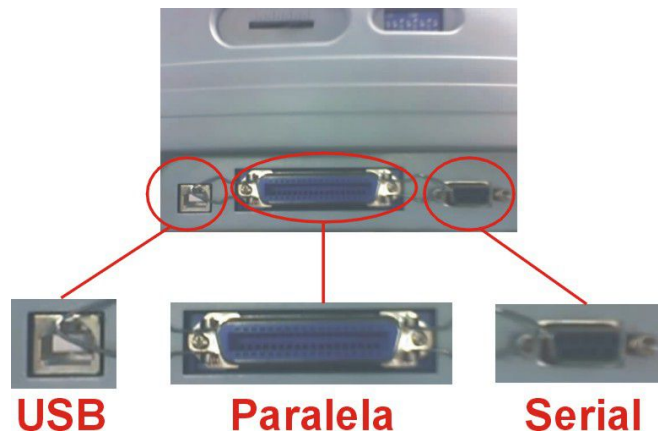


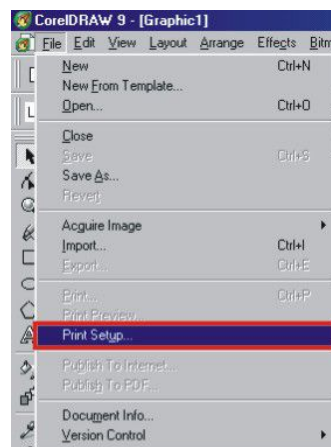
Configurando a porta de comunicação do seu Plotter de Recorte GCC

OBS: Estes procedimentos são válidos para todas as versões de CorelDraw.

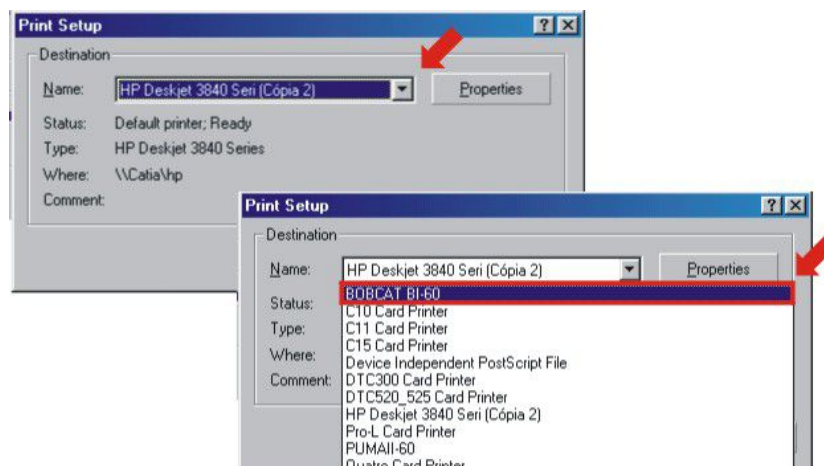
Após completar a instalação do driver de seu Plotter de Recorte no Windows (conforme procedimento "INSTALANDO seu Plotter de Recorte NO WINDOWS"), verifique na lateral direita de seu equipamento qual porta esta sendo utilizada para comunicação, (Paralela, USB ou Serial, ver figura abaixo*).



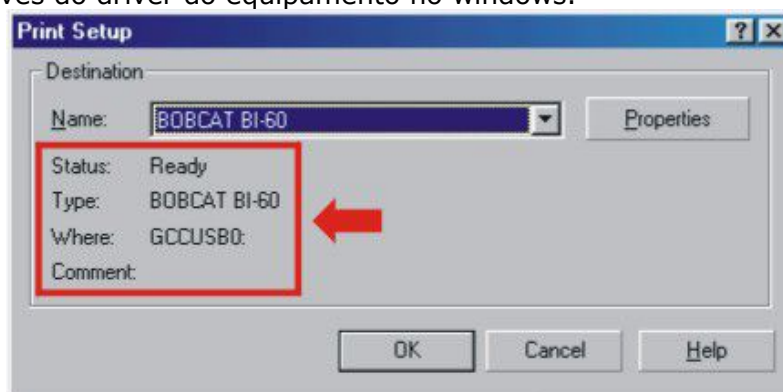
1 - Após esta verificação, na barra de menus do COREL DRAW, clique sobre o menu "ARQUIVO/FILE" e em seguida "CONFIGURAÇÕES DE IMPRESSÃO/ PRINT SETUP":



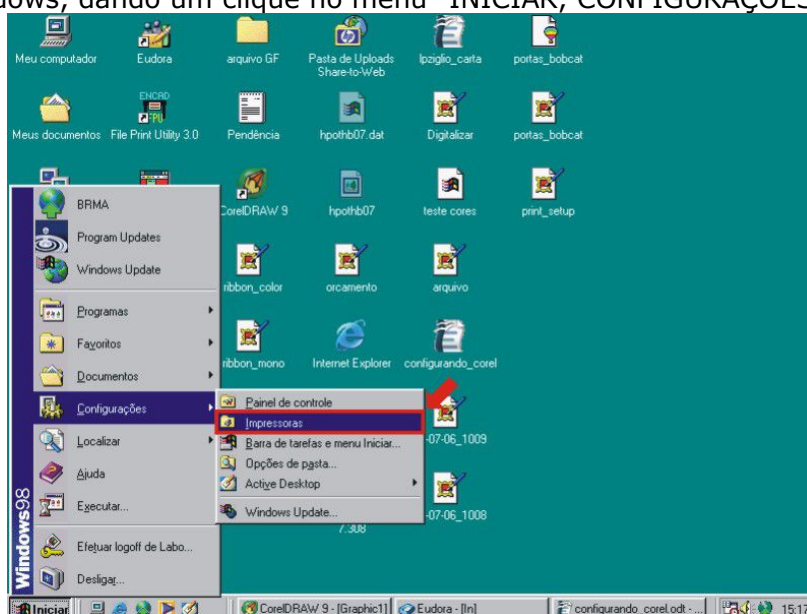
2 - Na caixa de diálogo que abrirá com o título de "CONFIGURAÇÕES DE IMPRESSÃO/PRINT SETUP", clique na seta para baixo como indicado na figura e selecione o modelo de seu Plotter de Recorte, no caso do exemplo abaixo, BOBCAT-BI 60.



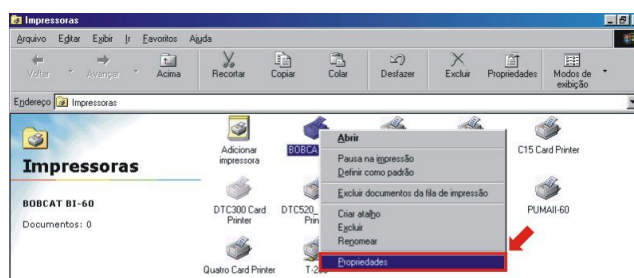
3 - Verifique se as configurações de comunicação de seu Plotter de Recorte estão de acordo com as portas utilizadas para conexão à estação de trabalho (ver figura abaixo), caso não estejam, será necessário alterar estas configurações através do driver do equipamento no windows.



4 - Para alterar as configurações de porta de comunicação de seu Plotter de Recorte, basta acessar a pasta de impressoras do Windows, dando um clique no menu "INICIAR, CONFIGURAÇÕES, IMPRESSORAS".



5 - Com o botão direito do mouse dê um clique sobre o modelo de seu Plotter de Recorte, e clique em "PROPRIEDADES".

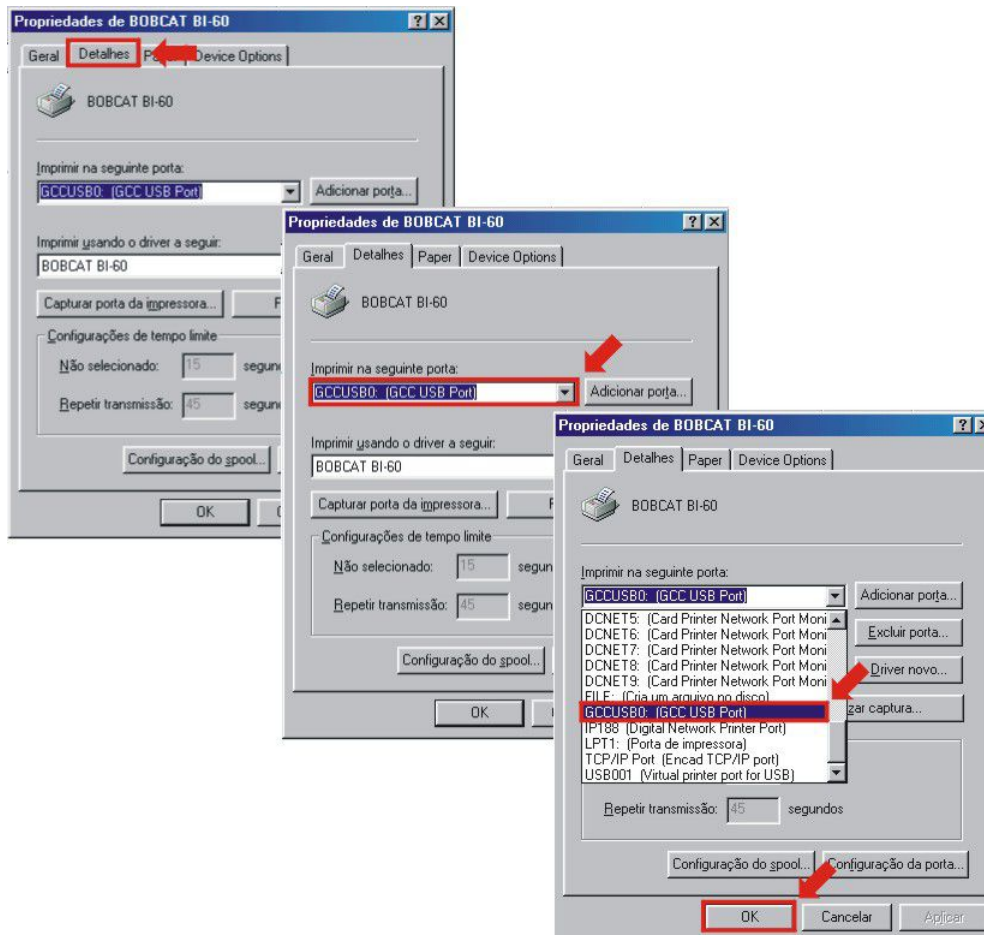


6 - Na janela de propriedades que abrir (ver figura abaixo), clique na guia "DETALHES", em seguida clique na janela "IMPRIMIR NA SEGUINTE PORTA" e selecione a porta em que a Plotter de Recorte esta conectada, usando a seguinte configuração.

Para porta PARALELA, selecione LPT1;

Para porta USB, selecione GCCUSB PORT;

Para porta SERIAL, selecione COM1;



7 - Após selecionar a porta clique em "OK", pronto seu Plotter de Recorte está pronta para ser utilizada. Siga novamente os passos 1, 2 e 3 para certificar-se de que seu sistema operacional reconheceu as alterações efetuadas.

Para preparar um arquivo e recortador do CorelDraw, siga as instruções fornecidas em "COMO RECORTAR A PARTIR DO CORELDRAW".