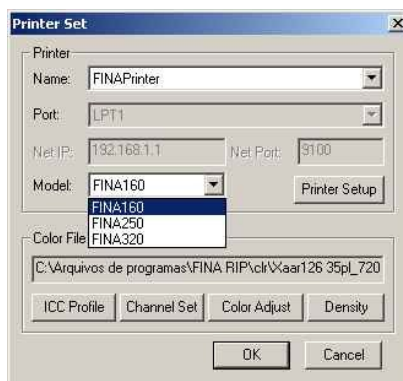


## Atualização para os modelos Fina 160A, 250A, 320A e 320B

A versão 1.70 do Fina Rip em conjunto com a versão 7.50 do Try, não possui os modelos de Fina acima na lista de impressoras, conforme figura abaixo:



Para incluirmos os modelos Fina 160A, 250A, 320A e 320B, deve-se:

- 1º – Baixar o arquivo de atualização para o Fina Rip 1.70, [clique aqui](#)
- 2º – Descompactar o arquivo e verificar a existência do arquivo FINAPrinter.pmg.
- 3º – Apagar o arquivo FINAPrinter.pmg que encontra-se dentro da pasta "c:\Arquivos de Programas\ Fina Rip".
- 4º – Copiar o arquivo FINAPrinter.pmg que foi baixado da internet para a pasta "c:\Arquivos de Programas\ Fina Rip".
- 5º – Abrir o Fina Rip 1.70 e verificar se os modelos Fina A e B foram incluídos na opção DigitalPrinter Setup dentro do menu File.

Fechar